



# **Korekta jako najskuteczniejsza formacja cenowa**

**prowadzący Paweł Śliwa (X-trade Brokers DM):**



# Czego się dziś nauczysz

- Wstęp
- Trend
- Rodzaje korekt – teoria fal w zarysie
- Geometria
- Strategia Trend Following'u
- Droga Inwestora

# Analiza Techniczna – Podstawowe założenia

## 1) Rynek dyskontuje wszystko.

Wszystkie czynniki mające wpływ na cenę rynkową mają w niej odbicie. Nie ma zatem sensu badać czynników, ale samą cenę.

## 2) Ceny podlegają trendom.

Trend wskazuje silniejszą tendencję do kontynuacji swego biegu w dotychczasowym kierunku aniżeli do jego zmiany.

## 3) Historia się powtarza.

Badanie przeszłości jest metodą na poznanie przyszłości.

# Trend

Trend wzrostowy: coraz wyżej położone szczyty i dołki

Trend spadkowy: coraz niżej położone szczyty i dołki

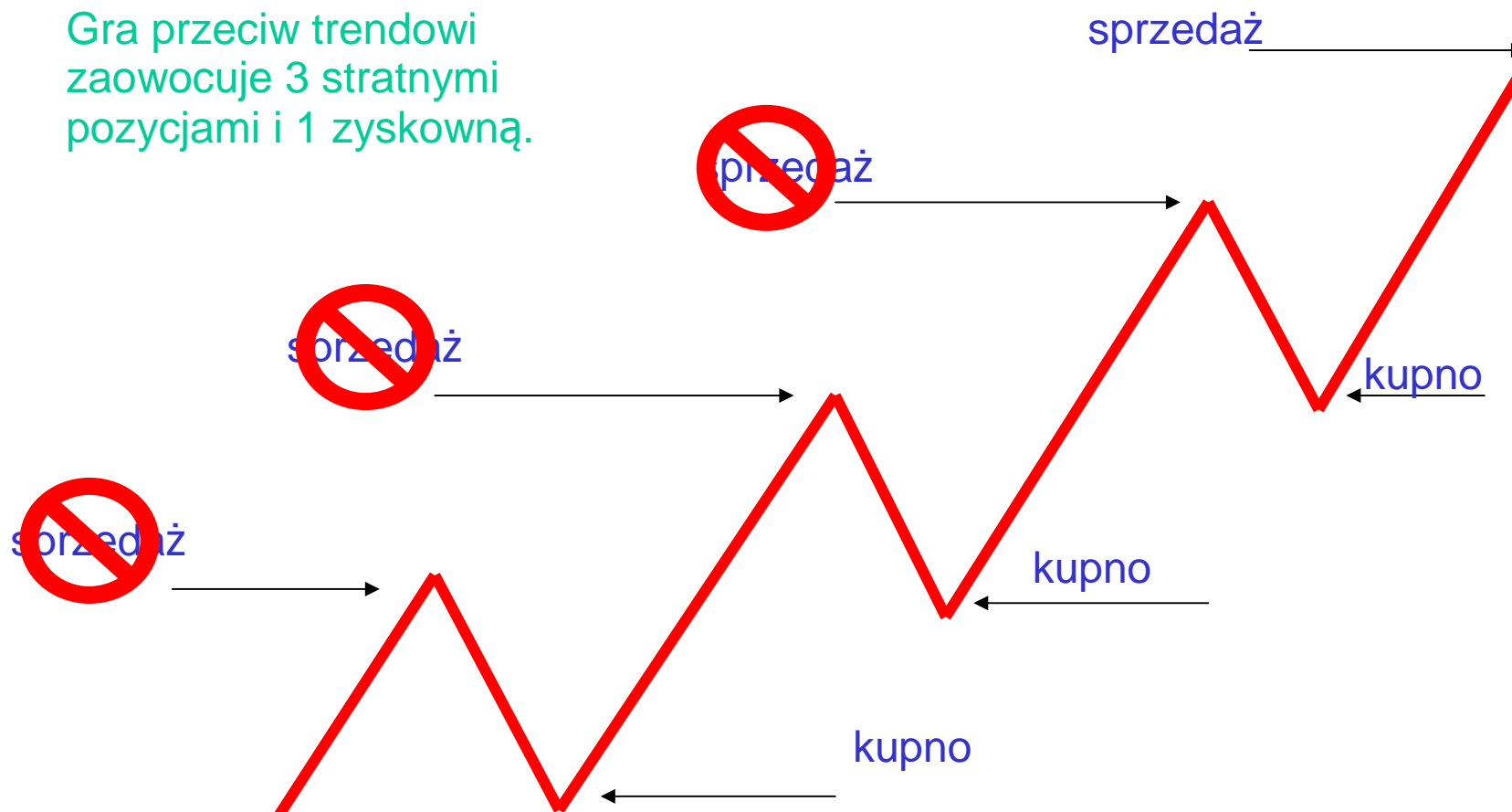
Trend boczny: szczyty i dołki układają się horyzontalnie

Złota zasada brzmi: Zaprzyjaj się z trendem



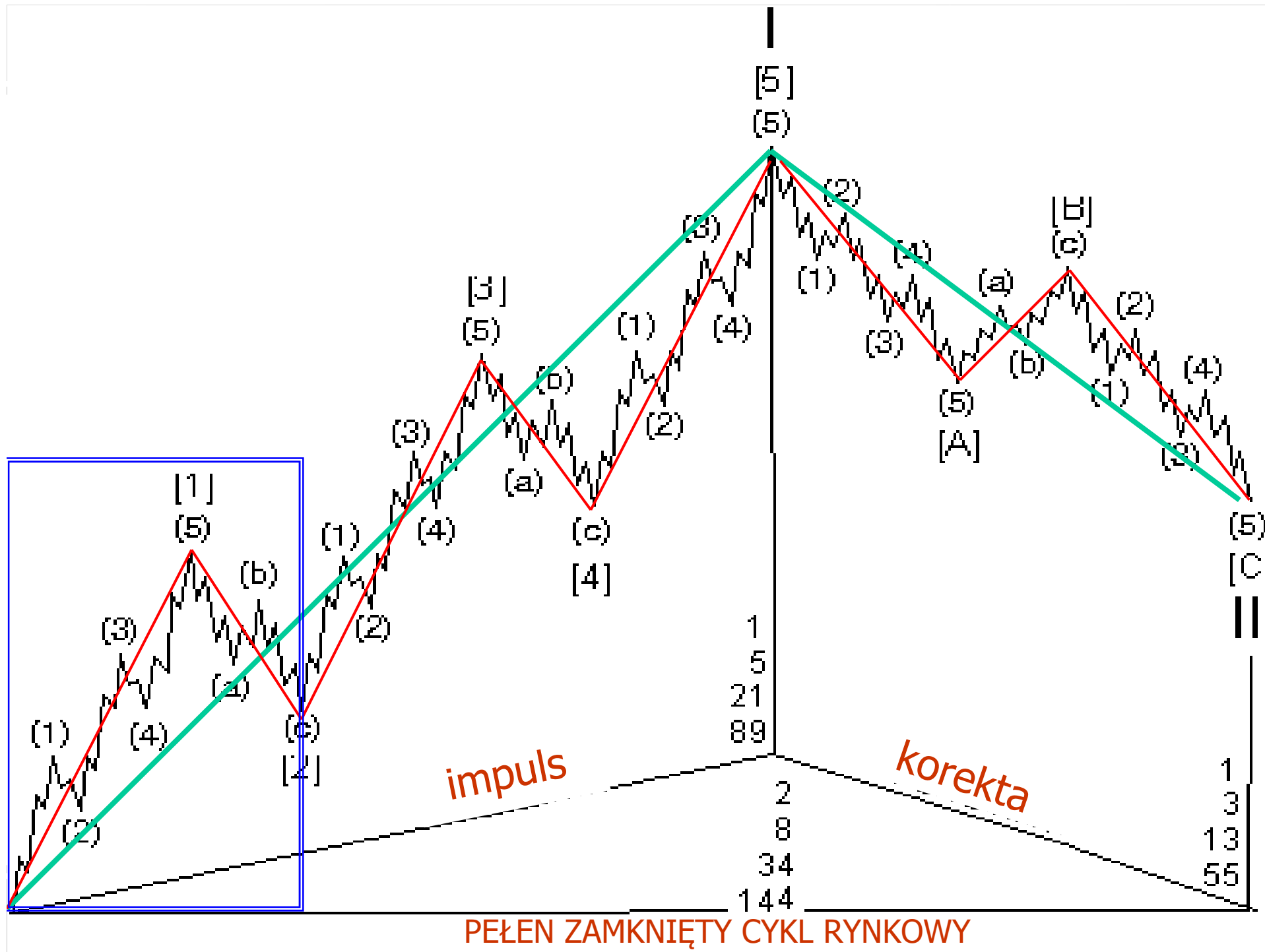
# Gra z trendem i przeciw

Gra przeciw trendowi  
zaowocuje 3 stratnymi  
pozycjami i 1 zyskową.

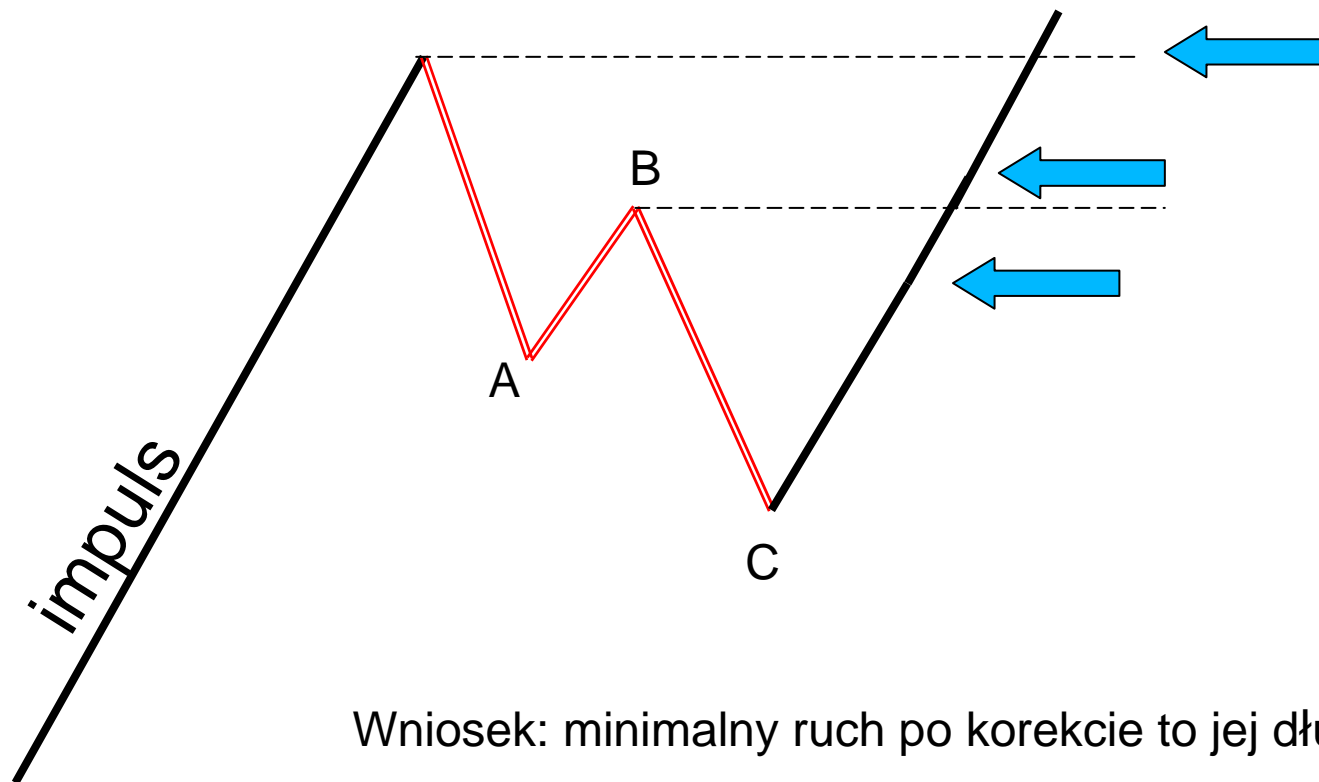


# TEORIA FAL Elliotta

- Trzy podstawowe elementy fal to **kształt, proporcje i czas** w tej kolejności jeśli chodzi o ich znaczenie. Najważniejszym aspektem całej teorii jest **kształt**, czyli struktura fali. Analiza **proporcji** jest użyteczna przy określaniu zasięgu przyszłego ruchu cen, czego dokonuje się, mierząc relacje pomiędzy poszczególnymi falami. Na koniec mamy relacje w **czasie**, które można wykorzystywać do potwierdzenia struktury fal i proporcji. Czas uznawany jest jednak za element mniej istotny w całej teorii.
- Elliot twierdził „**wszystkie fale tego samego stopnia są zależne od siebie zarówno pod względem czasu jak i ceny**”.



# Kiedy wiadomo że korekta to korekta ?



Wniosek: minimalny ruch po korekcie to jej długość + 1pkt

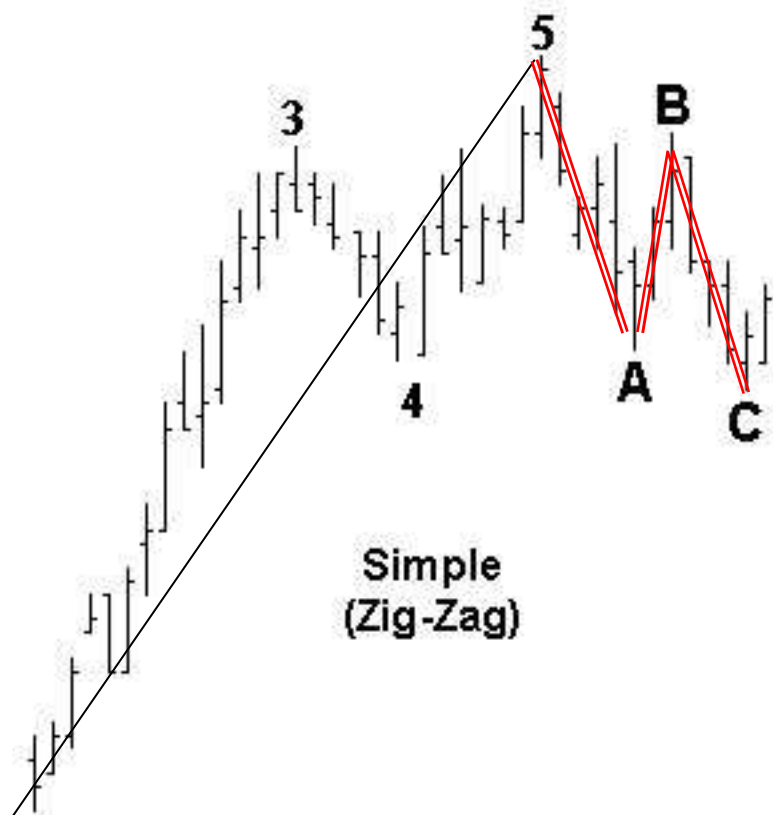


# KOREKTY „ABC” wg Elliota

Właściwe rozpoznanie kształtu korekty pozwala na określenie zarówno kierunku jak i potencjału (ilości punktów) jakie dany rynek powinien wykonać. Pan Elliott w swojej teorii podzielił i opisał korekty, i to jest to co jest najlepsze w tej teorii i na czym należy skoncentrować swoją uwagę i wysiłki.

- Rodzaje korekt
- PROSTA  
(ZYGZAK)
- PŁASKA
- PĘDZĄCA
- NIEREGULARNA

# Korekta PROSTA (zigzak)



## OPIS:

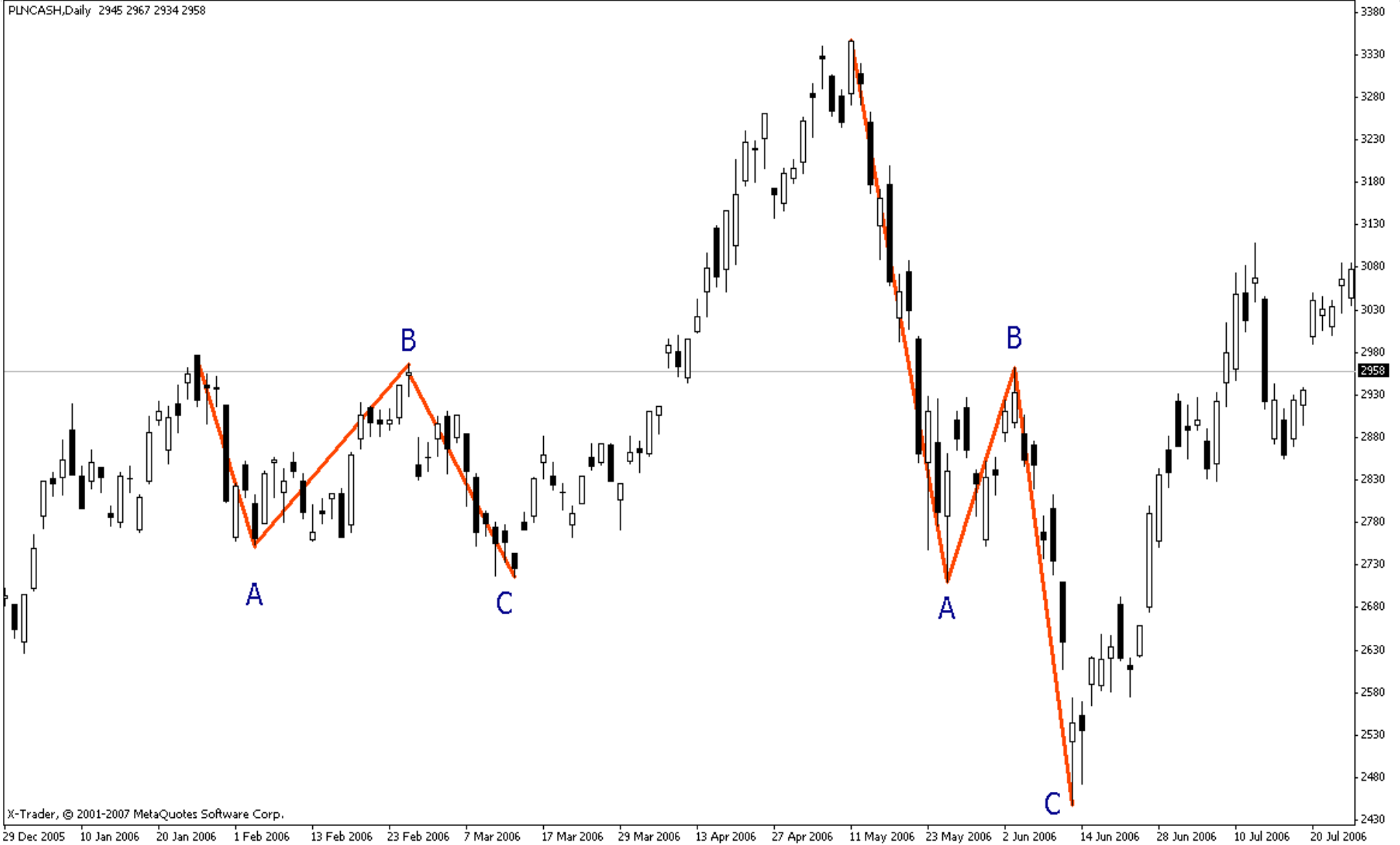
Fala A może mieć 5 podfal lub 3 fale.

Korekta B zawsze składa się z 3 fal i nie jest dłuższa niż fala A.

Fala C powinna być piątką i jest dłuższa od fali B

Ideałem jest gdy fala C równa jest fali A.

PLNCASH, Daily 2945 2967 2934 2958



X-Trader, © 2001-2007 MetaQuotes Software Corp.

29 Dec 2005 10 Jan 2006 20 Jan 2006 1 Feb 2006 13 Feb 2006 23 Feb 2006 7 Mar 2006 17 Mar 2006 29 Mar 2006 13 Apr 2006 27 Apr 2006 11 May 2006 23 May 2006 2 Jun 2006 14 Jun 2006 28 Jun 2006 10 Jul 2006 20 Jul 2006

TPSA D

F R Pt 18-sty-2008 20,400 21,890 20,400 21,030 0,430

24mar06  
20,624, 2,152  
11,65%  
8TB, 10CD

25kwi06  
21,341, 2,152  
11,21%  
7TB, 13CD

21,341 App 1,000

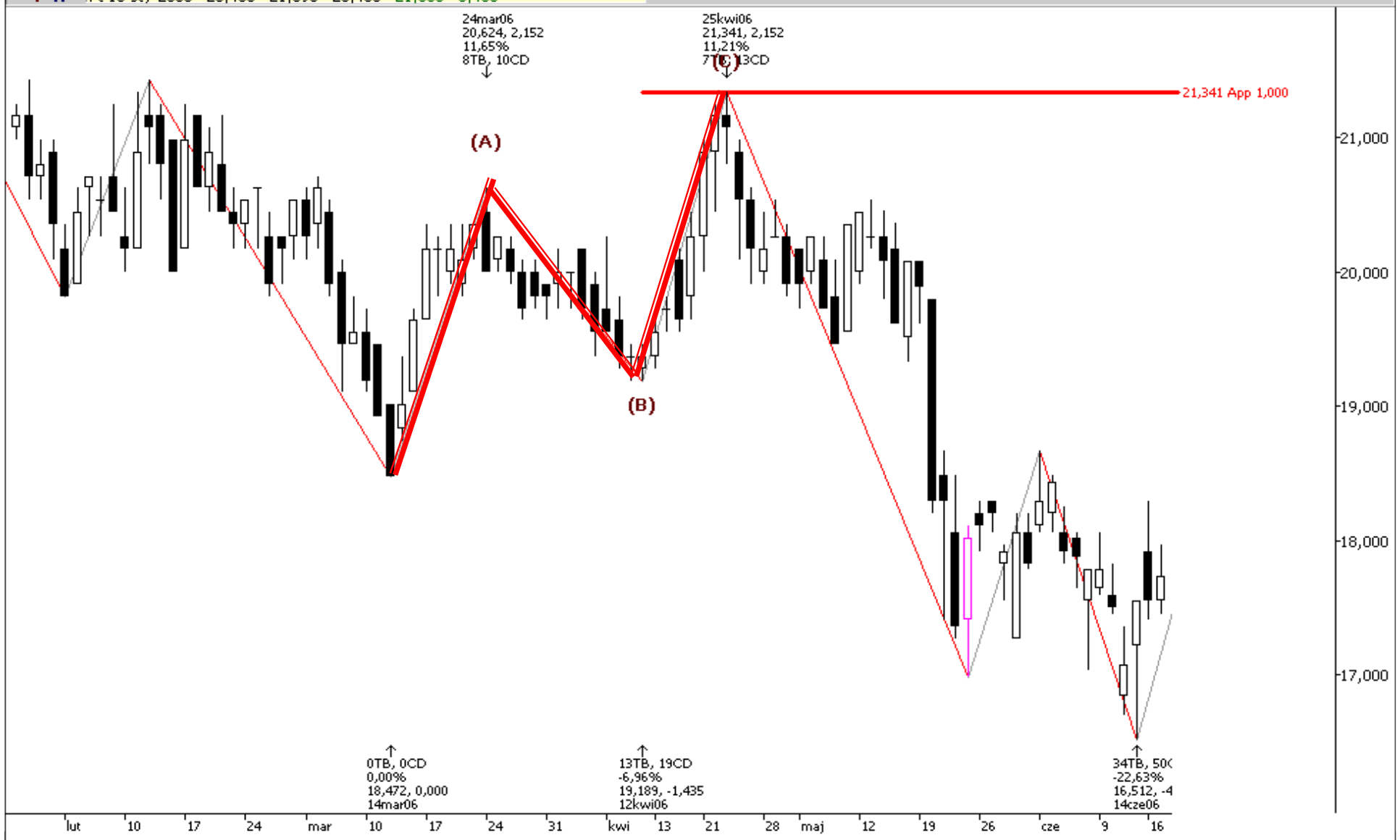
(A)

(B)

0TB, 0CD  
0,00%  
18,472, 0,000  
14mar06

13TB, 19CD  
-6,96%  
19,189, -1,435  
12kwi06

34TB, 50C  
-22,63%  
16,512, -4  
14cze06

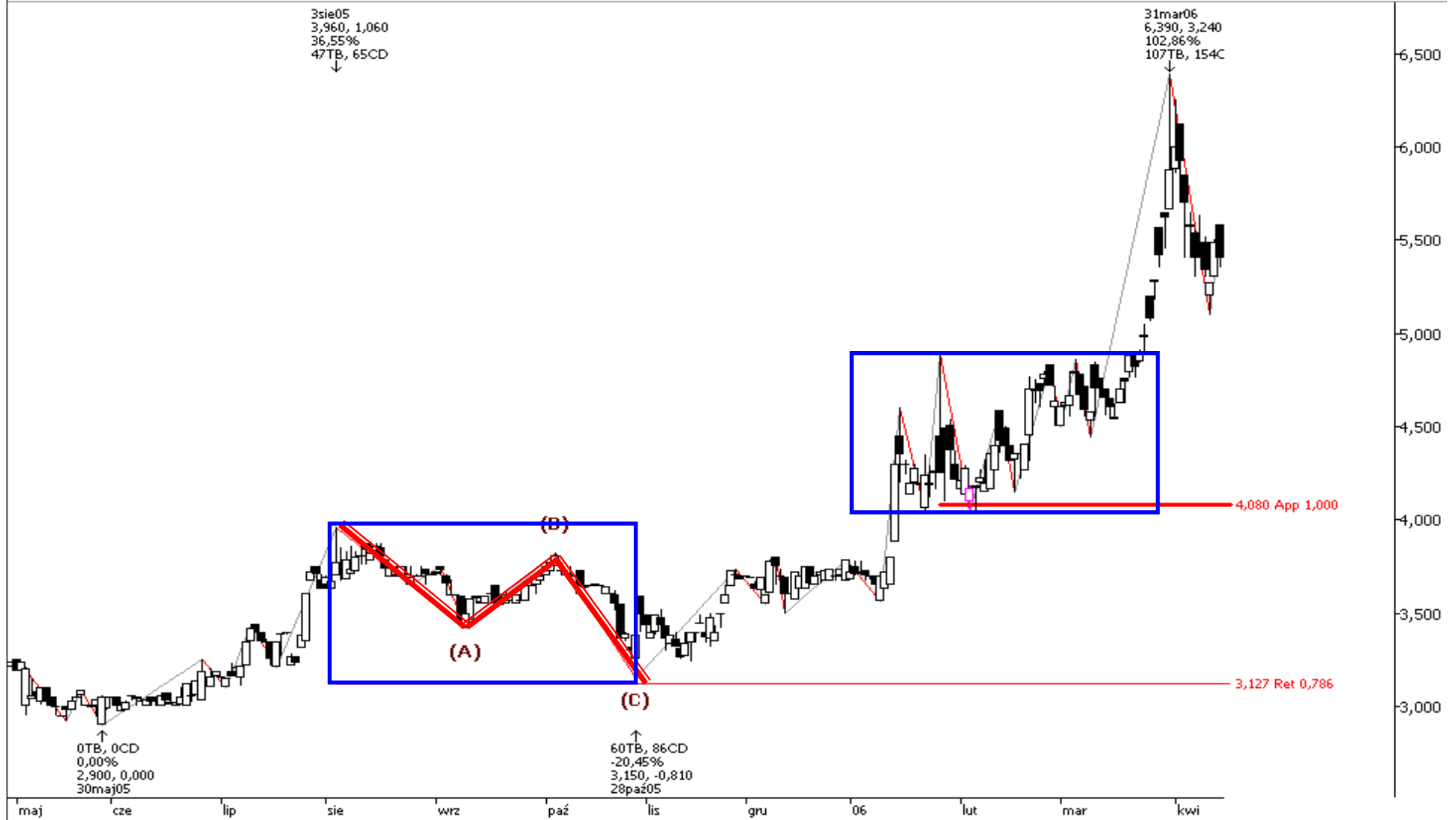


# VISTULA D

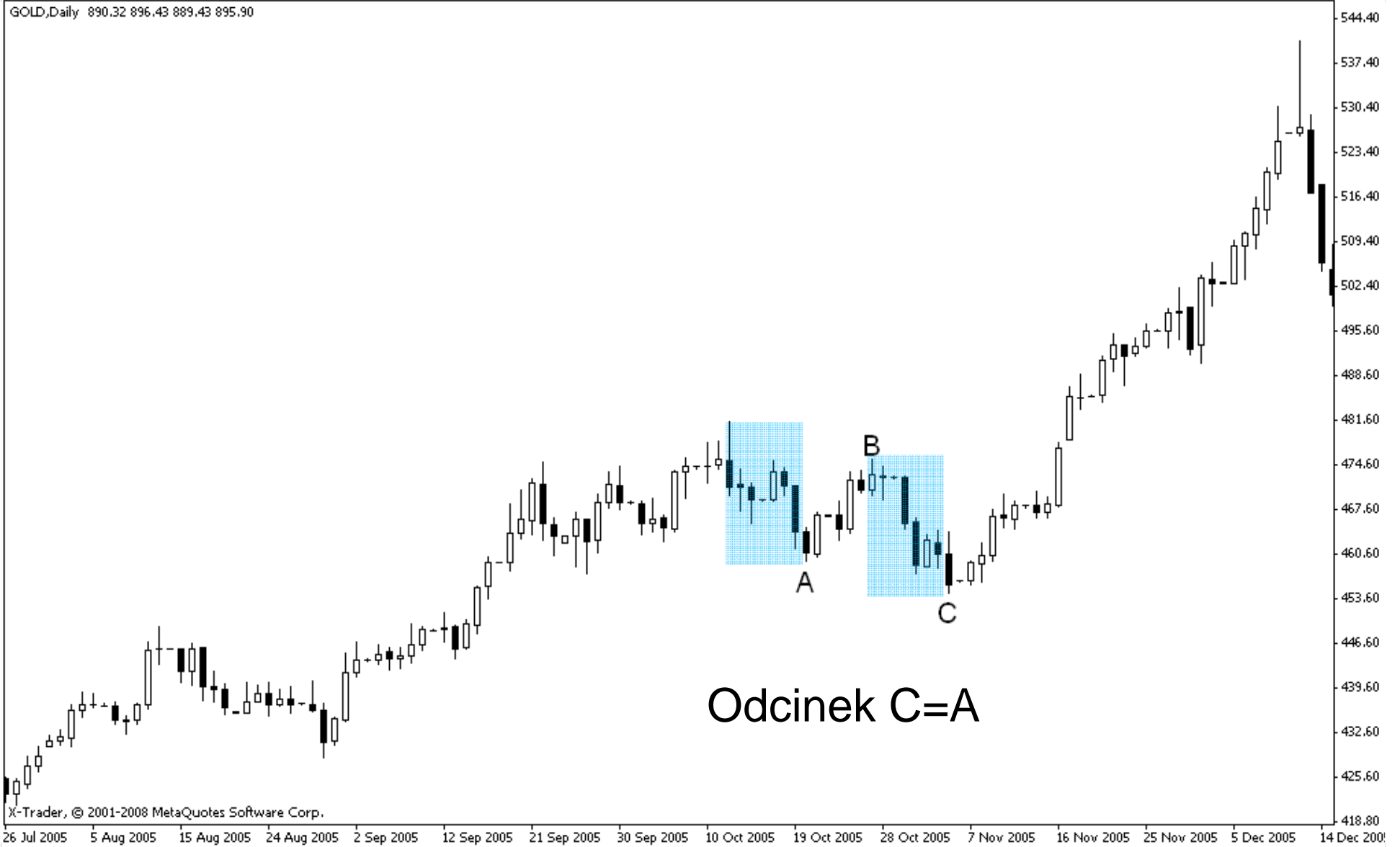
F R Pt 18-sty-2008 9,010 9,010 8,710 8,750 -0,200

3sie05  
3,960, 1,060  
36,55%  
47TB, 65CD  
↓

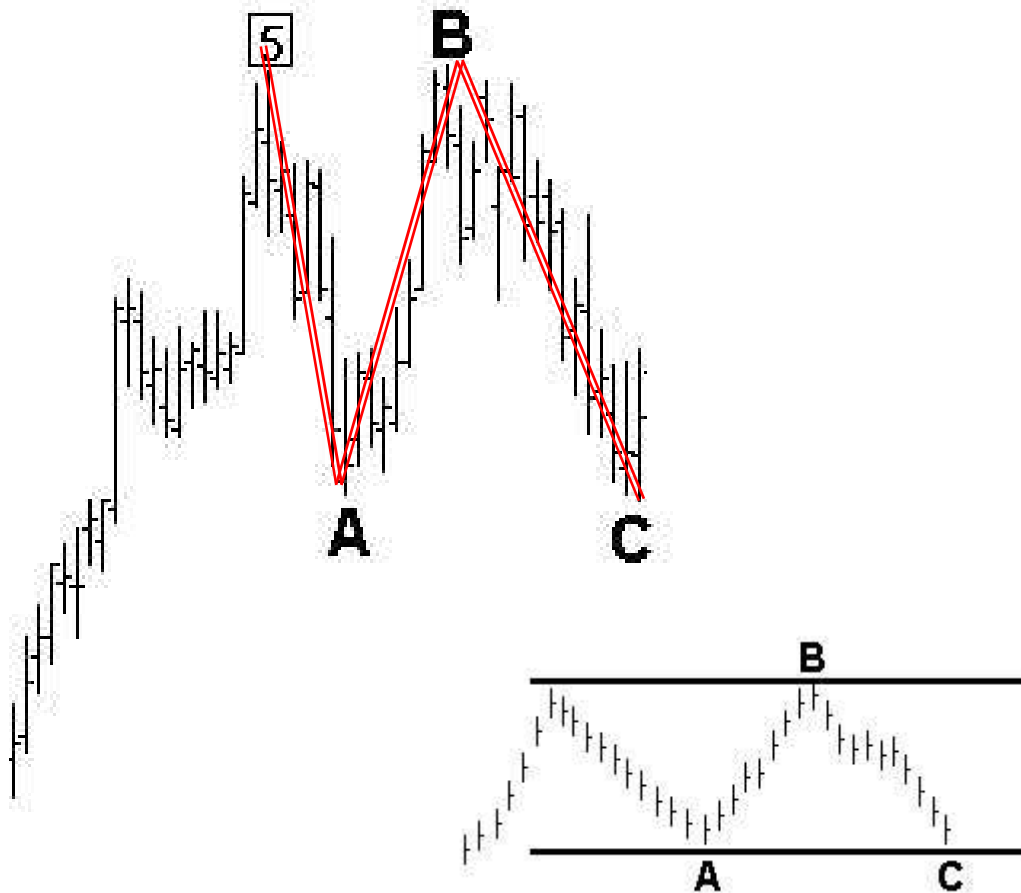
31mar06  
6,390, 3,240  
102,86%  
107TB, 154C



GOLD, Daily 890.32 896.43 889.43 895.90



# Korekta PŁASKA



## OPIS:

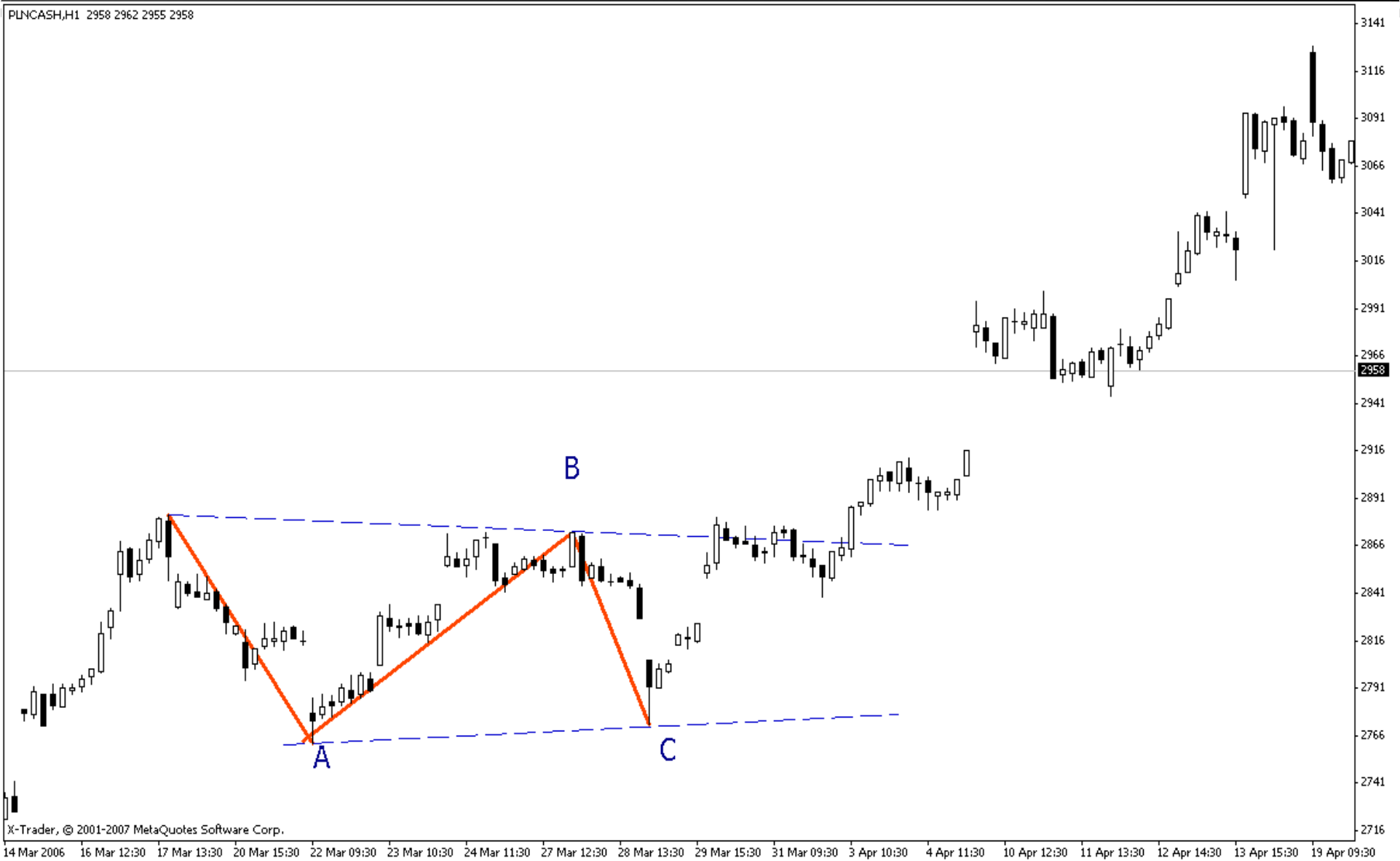
Fala A może mieć 5 podfal lub 3 fale.

Korekta B zawsze składa się z 3 fal i nie jest dłuższa niż fala A.

Fala C powinna być piątką i nie może być dłuższa od fali B.

Ten rodzaj korekty można opisać formacją prostokąta lub trójkąta symetrycznego.

PLNCASH,H1 2958 2962 2955 2958



X-Trader, © 2001-2007 MetaQuotes Software Corp.

14 Mar 2006 16 Mar 12:30 17 Mar 13:30 20 Mar 15:30 22 Mar 09:30 23 Mar 10:30 24 Mar 11:30 27 Mar 12:30 28 Mar 13:30 29 Mar 15:30 31 Mar 09:30 3 Apr 10:30 4 Apr 11:30 10 Apr 12:30 11 Apr 13:30 12 Apr 14:30 13 Apr 15:30 19 Apr 09:30



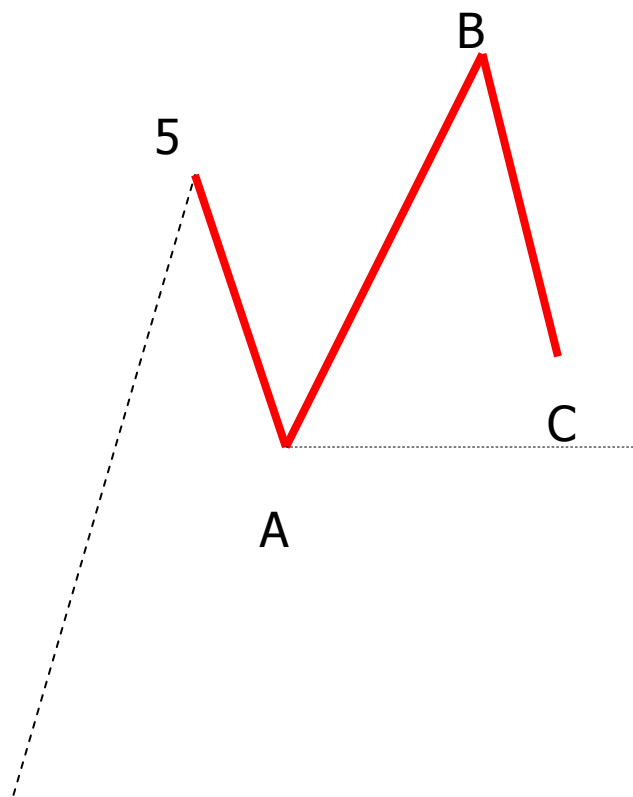


STALEXP D

F R Pt 18-sty-2008 2,290 2,430 2,220 2,430 0,130



# Korekta PĘDZĄCA

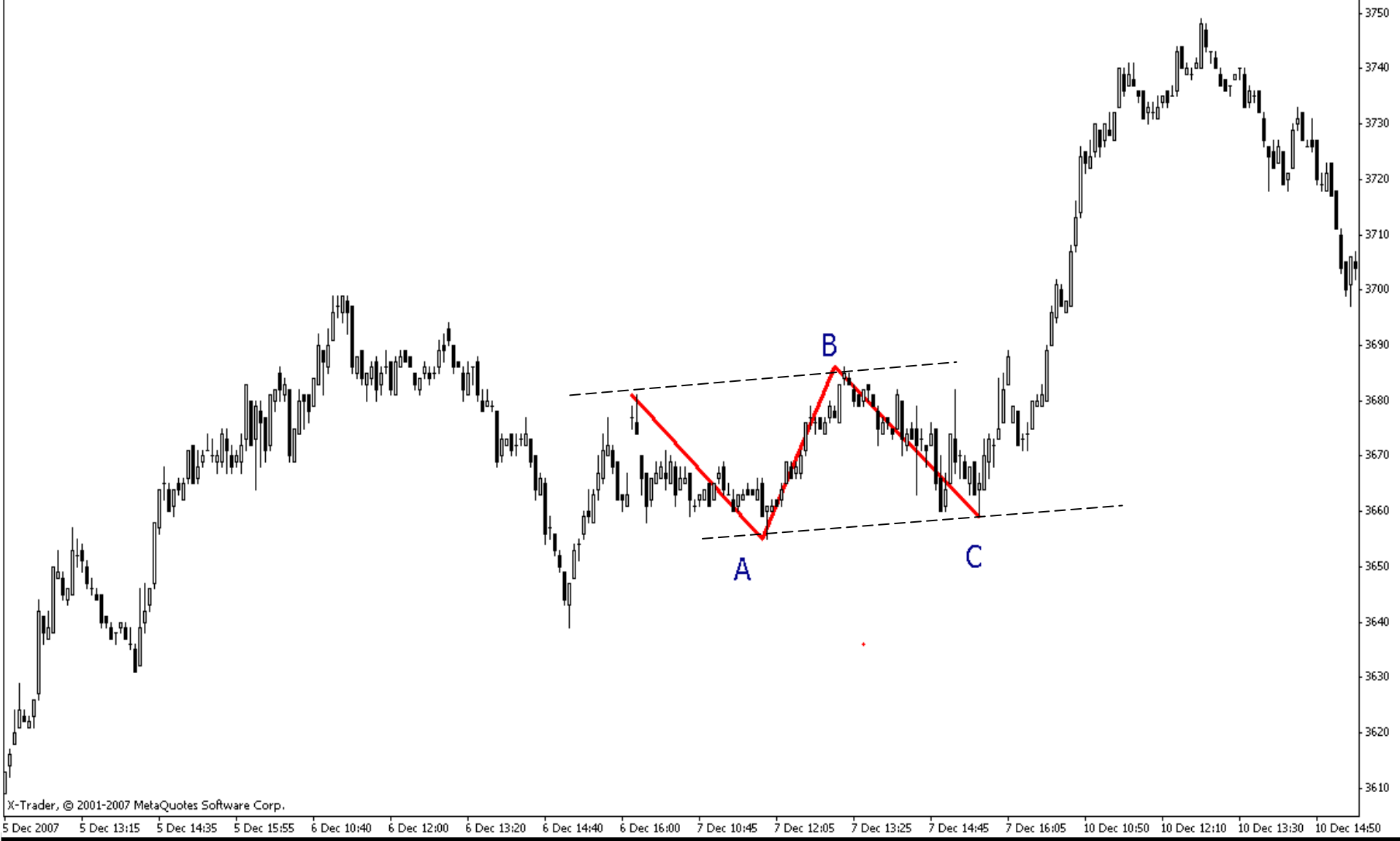


Fala A może być 3 lub 5 falowa

Fala B jest trójką i wybija nowy szczyt/dołek. Po tym można rozpoznać korektę pędzącą gdyż nowy impuls powinien być 5 falowy

Fala C jest pięciofalowa i nie przekracza minimum fali A

PLNCASH,MS 2958 2960 2958 2959



X-Trader, © 2001-2007 MetaQuotes Software Corp.

5 Dec 2007 5 Dec 13:15 5 Dec 14:35 5 Dec 15:55 6 Dec 10:40 6 Dec 12:00 6 Dec 13:20 6 Dec 14:40 6 Dec 16:00 7 Dec 10:45 7 Dec 12:05 7 Dec 13:25 7 Dec 14:45 7 Dec 16:05 10 Dec 10:50 10 Dec 12:10 10 Dec 13:30 10 Dec 14:50



STALEXP D

F R Pt 18-sty-2008 2,290 2,430 2,220 2,430 0,130



EURUSD,H4 1.2784 1.2786 1.2773 1.2778

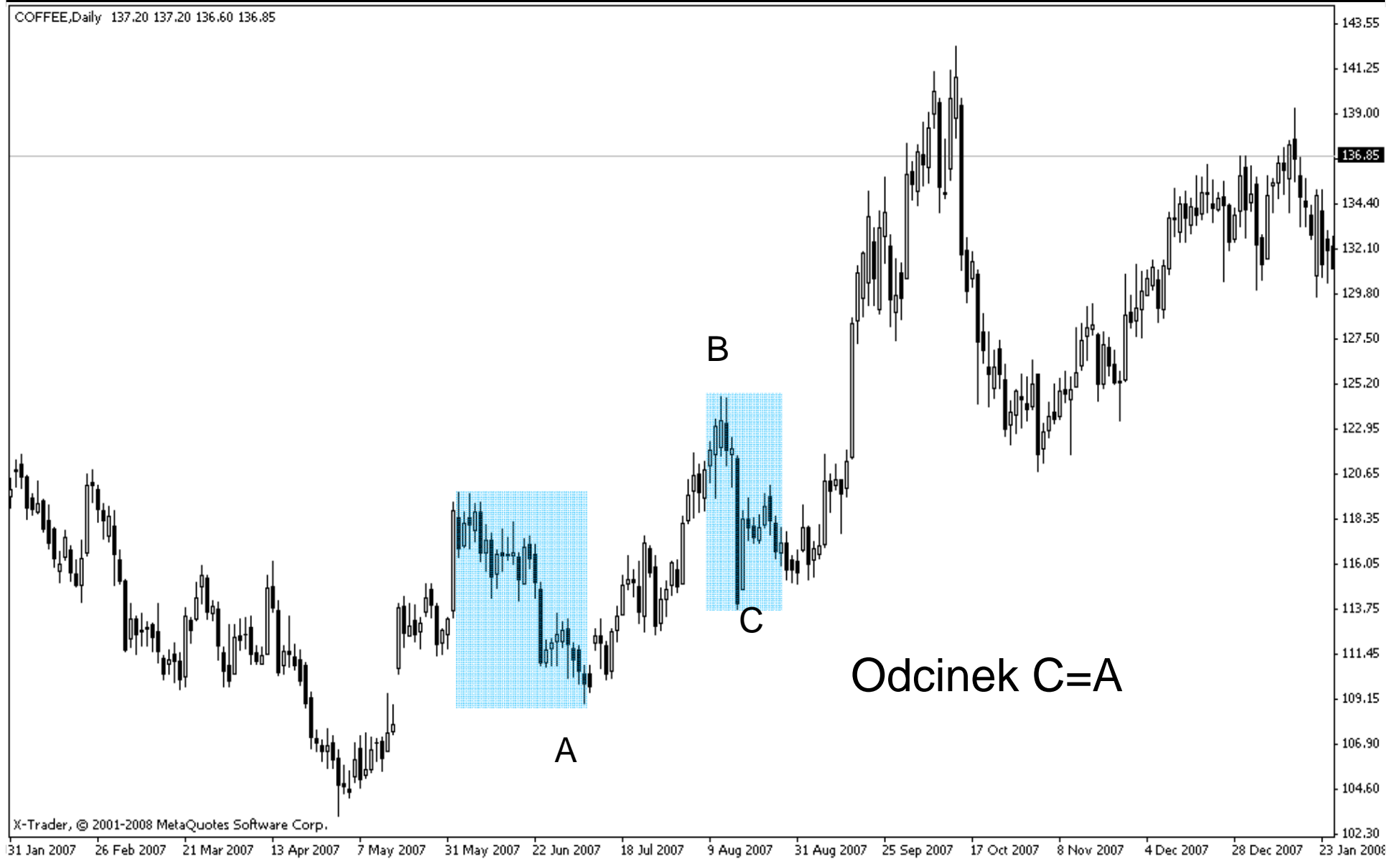


X-Trader, © 2001-2006 MetaQuotes Software Corp.

4 Aug 2005 11 Aug 08:00 18 Aug 12:00 25 Aug 16:00 1 Sep 20:00 9 Sep 00:00 16 Sep 04:00 23 Sep 08:00 30 Sep 12:00 7 Oct 16:00 14 Oct 20:00 23 Oct 23:00 31 Oct 00:00 7 Nov 04:00 14 Nov 08:00 21 Nov 12:00 28 Nov 16:00 5 Dec 20:00



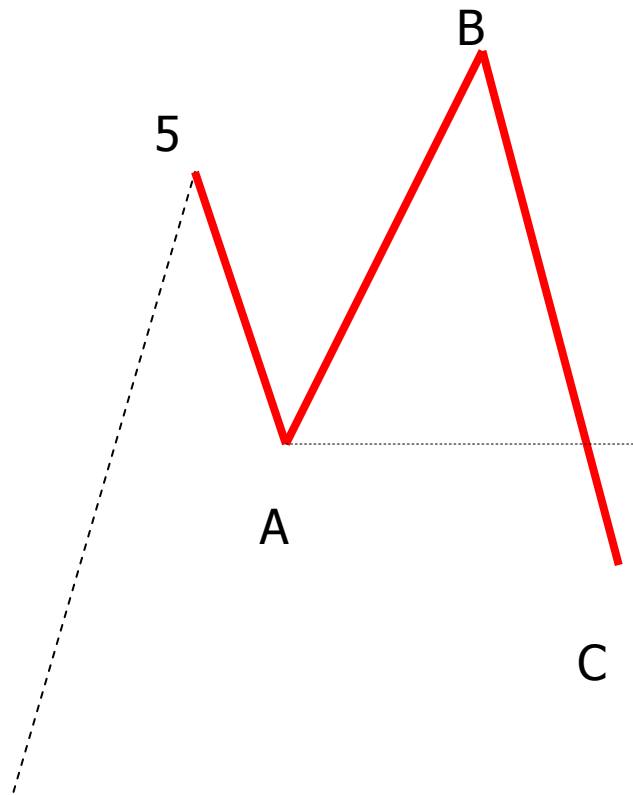
COFFEE,Daily 137.20 137.20 136.60 136.85



X-Trader, © 2001-2008 MetaQuotes Software Corp.

31 Jan 2007 26 Feb 2007 21 Mar 2007 13 Apr 2007 7 May 2007 31 May 2007 22 Jun 2007 18 Jul 2007 9 Aug 2007 31 Aug 2007 25 Sep 2007 17 Oct 2007 8 Nov 2007 4 Dec 2007 28 Dec 2007 23 Jan 2008

# Korekta NIEREGULARNA



Fala A może być 3 lub 5 falowa

Fala B jest trójką i wybija nowy szczyt/dołek. Po tym można rozpoznać korektę pędzącą gdyż nowy impuls powinien być 5 falowy

Fala C jest pięciofalowa i przekracza minimum fali A

# RAFAKO D

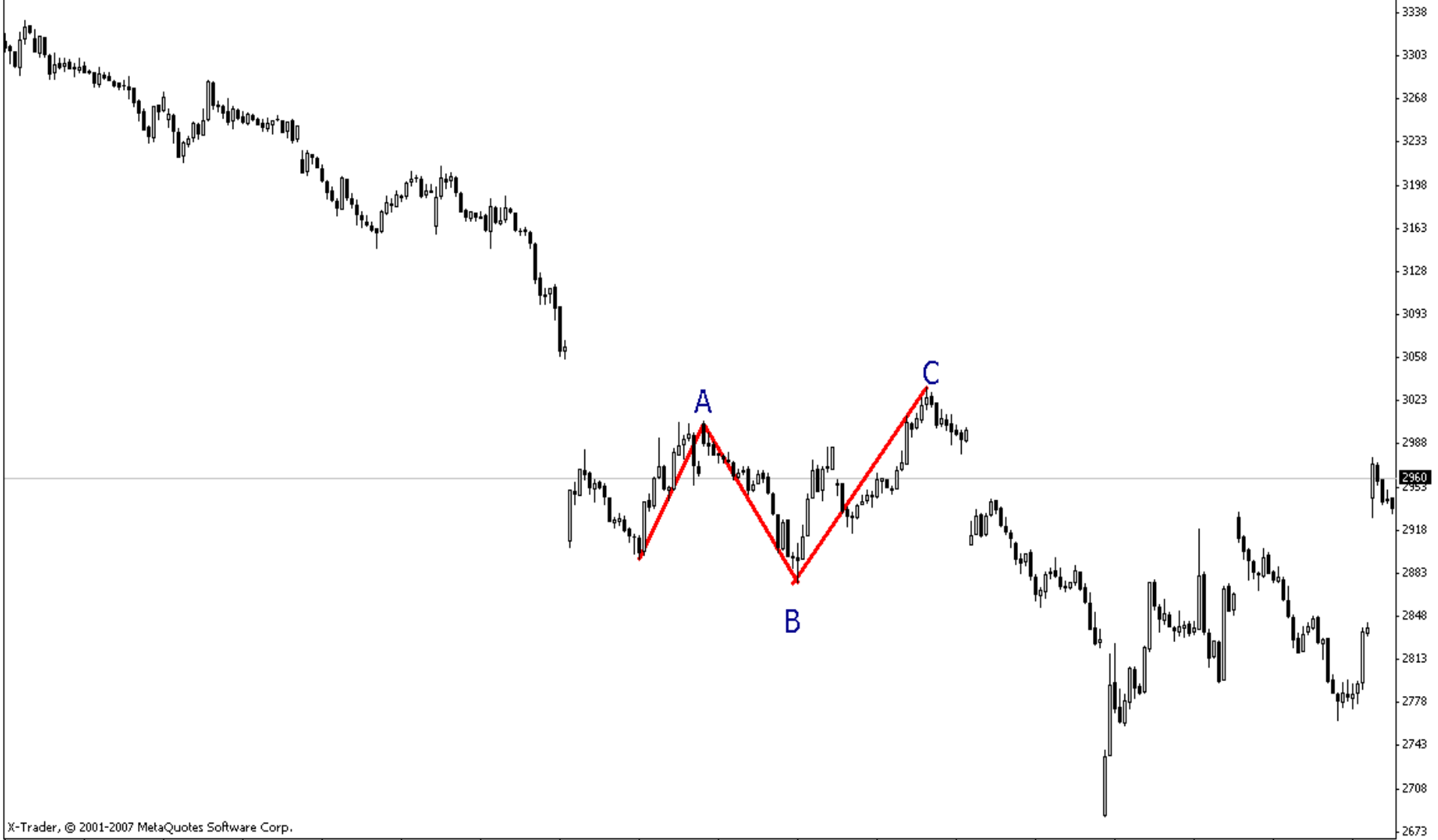
**F R** Pt 18-sty-2008 8,350 8,390 8,100 8,350 0,060

29kwi03 13maj03  
 1,584, 0,395 1,599, 0,207  
 33,17% 14,91%  
 43TB, 63CD 5TB, 7CD  
 ↓ ↓





PLNCASH,M15 2960 2960 2958 2960

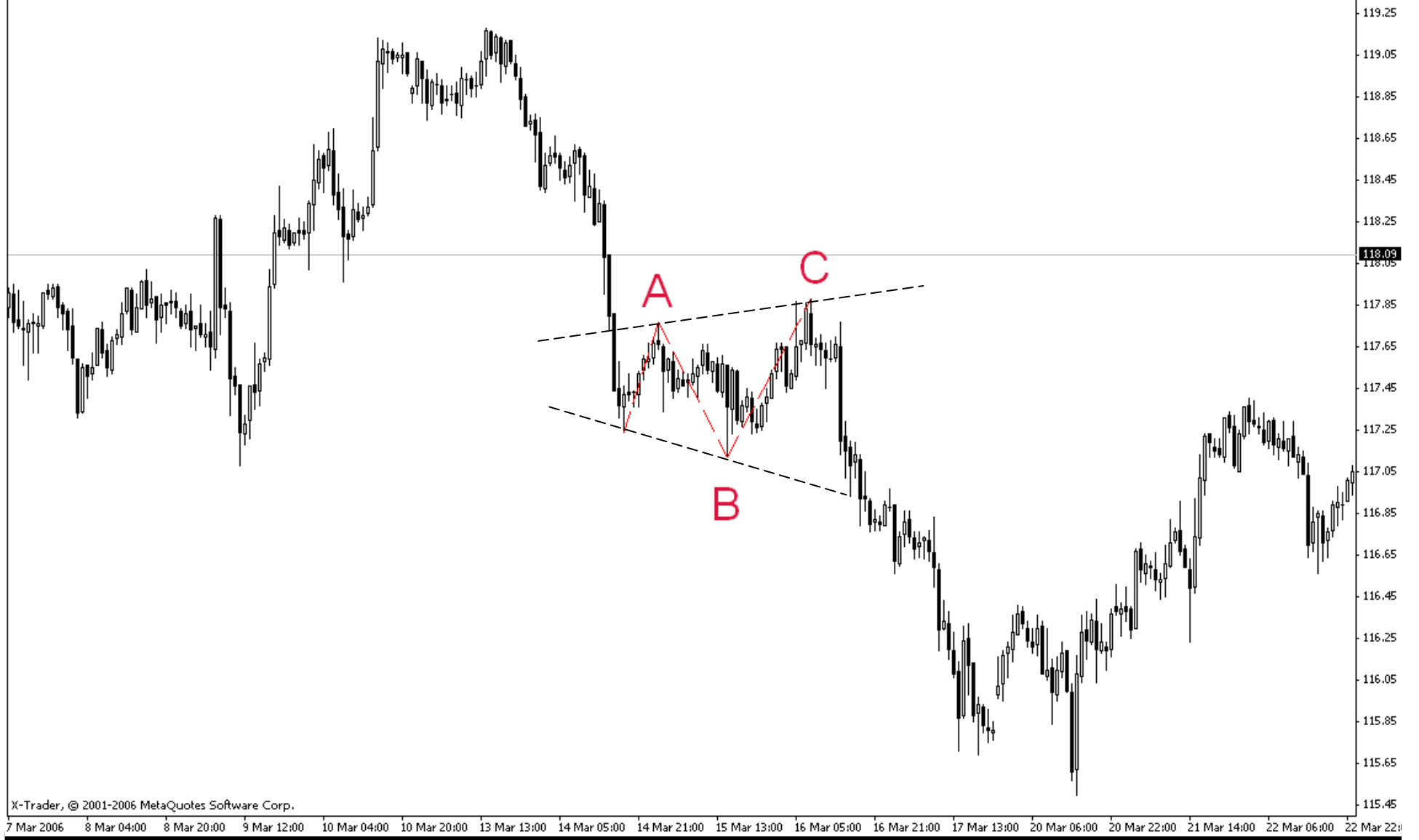


X-Trader, © 2001-2007 MetaQuotes Software Corp.

9 Jan 2008 10 Jan 12:05 10 Jan 16:05 11 Jan 13:20 14 Jan 10:35 14 Jan 14:35 15 Jan 11:50 15 Jan 15:50 16 Jan 13:05 17 Jan 10:20 17 Jan 14:20 18 Jan 11:35 18 Jan 15:35 21 Jan 12:50 22 Jan 10:05 22 Jan 14:05 23 Jan 11:20 23 Jan 15:20



USDJPY,H1 118.09 118.11 118.07 118.09



X-Trader, © 2001-2006 MetaQuotes Software Corp.

7 Mar 2006 8 Mar 04:00 8 Mar 20:00 9 Mar 12:00 10 Mar 04:00 10 Mar 20:00 13 Mar 13:00 14 Mar 05:00 14 Mar 21:00 15 Mar 13:00 16 Mar 05:00 16 Mar 21:00 17 Mar 13:00 20 Mar 06:00 20 Mar 22:00 21 Mar 14:00 22 Mar 06:00 22 Mar 22:00



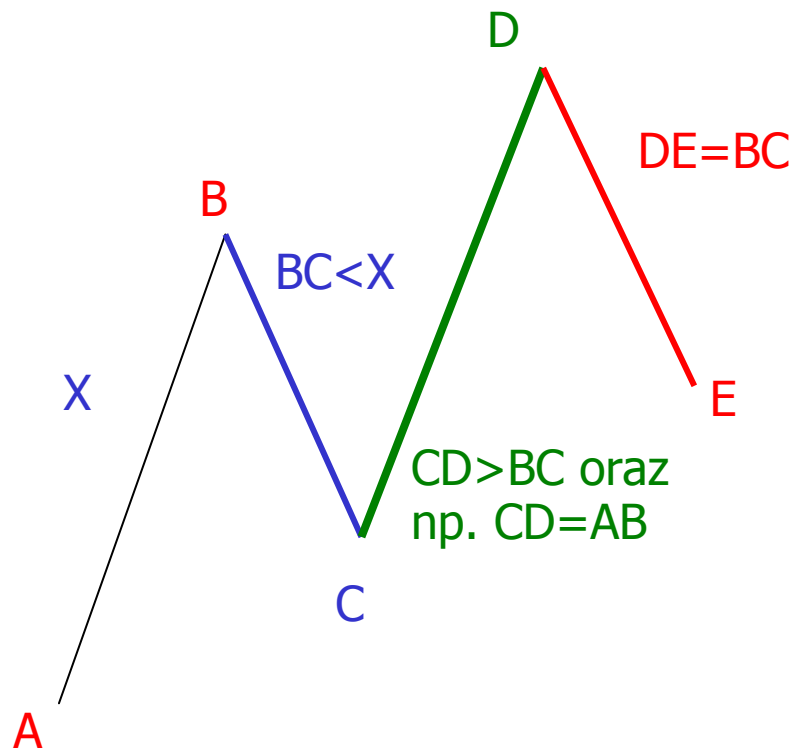
# Korekta PĘDZĄCA I NIEREGULARNA

- W trendzie wzrostowym po krótkiej korekcie wybijamy nowy szczyt a chwilę potem rynek obsuwa się w dół. Inwestorzy są zmieszani i znajomość teorii fal pozwoli dojść do wniosku że nowe szczyty są kwestią czasu.
- W ten sposób mamy ogromną przewagę nad wszystkimi innymi którzy nie zwrócili uwagi że **nowy szczyt został wybity 3 falami a nie 5.**

# Geometria – zniesienia %

- To zaawansowane narzędzie AT które wykorzystuje matematyczne zależności poszczególnych swingów w celu określeni ich prawdopodobnego końca, a jednocześnie początku nowej fali.
- Zależności bazują na ciągu liczb Fibonacciego
- Podwalina tej metody jest założenie że rynki nie są przypadkowe.
- W celu dokonania stosownych pomiarów wykorzystujemy narzędzia z grupy zniesień procentowych. Są to: Fibonacci Retracement oraz Expansion.

# GEOMETRIA - zniesienia %



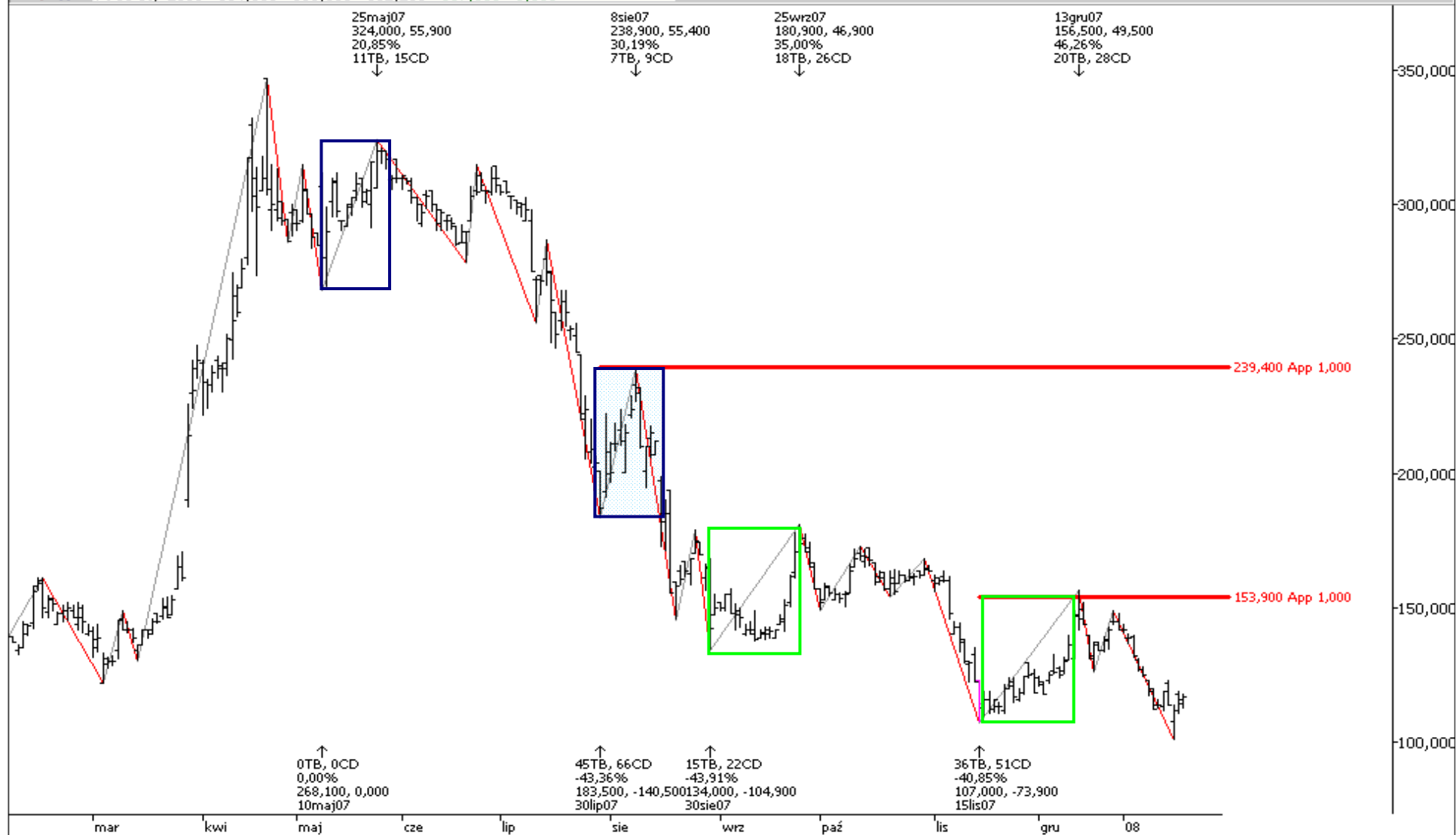
- jeżeli odcinek AB ma długość  $X$  to odcinek BC powinien być matematycznie zależny od długości  $X$ .

- Odcinek CD zaś będzie zależny od BC a tym samym pośrednio od AB;

- Odcinek DE jest następcą CD więc jest z nim bezpośrednio związany, a pośrednio z BC oraz AB a także AD.

POLNORD D

F R Pt 18-sty-2008 114,500 118,000 112,200 117,000 1,000



EURUSD,Weekly 1.4689 1.4796 1.4661 1.4772



PLNCASH,Daily 2945 2983 2934 2977





MOSTALWAR D

F R Pt 18-sty-2008 48,000 50,000 48,000 50,000 1,000

26sty06  
17,900, 10,600  
145,21%  
38TB, 55CD

13kwi06  
20,200, 7,700  
61,60%  
41TB, 57CD

23lis06 2sty07  
41,000, 26,500 43,000, 7,890  
182,76% 22,47%  
113TB, 162CD 5TB, 12CD

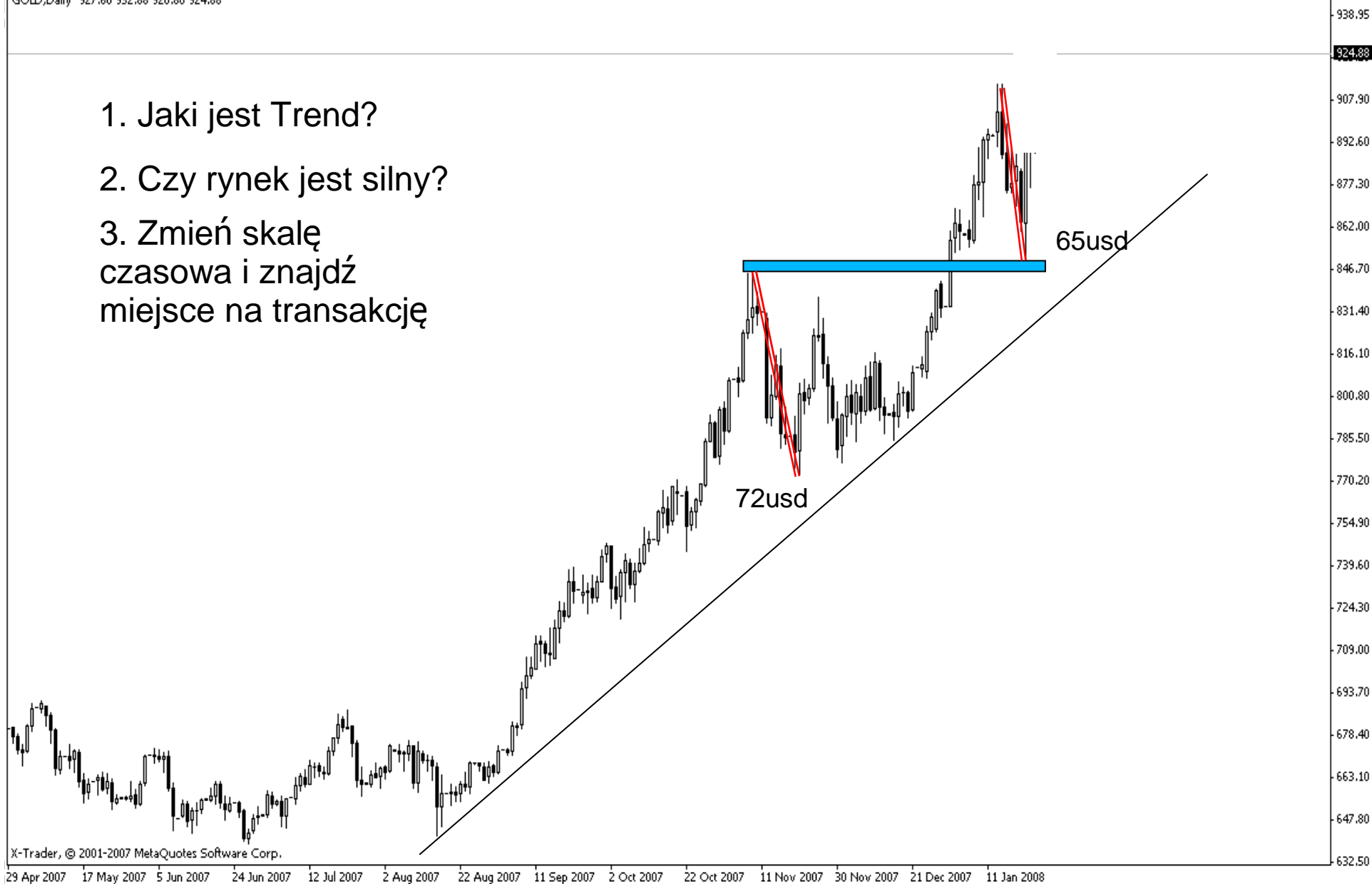
# Trzy kolejne korekty tej samej wielkości



# Koncepcja Trend Following

- Określ jaki masz trend na skali (interwale) z którym inwestujesz
- Określ najlepsze miejsce otwarcia analizując wykres ceny
- Ustal miejsce obrony (ocień swoją stratę którą akceptujesz)
- Określ wolumen transakcji
- Podążaj zgodnie ze swoimi indywidualnymi regułami.

1. Jaki jest Trend?
2. Czy rynek jest silny?
3. Zmień skalę czasowa i znajdź miejsce na transakcję



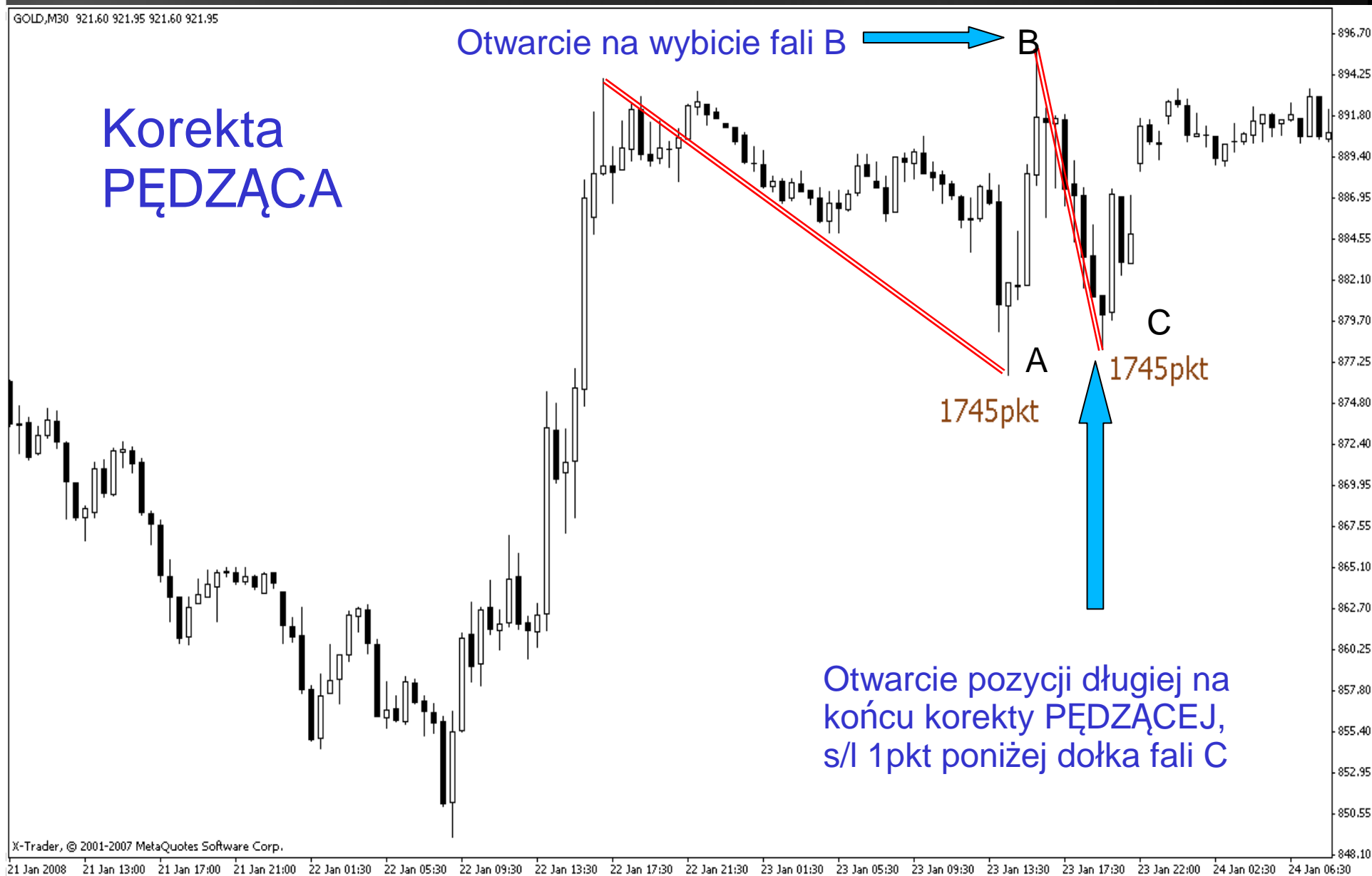
GOLD,H1 922.15 923.25 921.75 921.90



X-Trader, © 2001-2007 MetaQuotes Software Corp.

# Korekta PĘDZĄCA

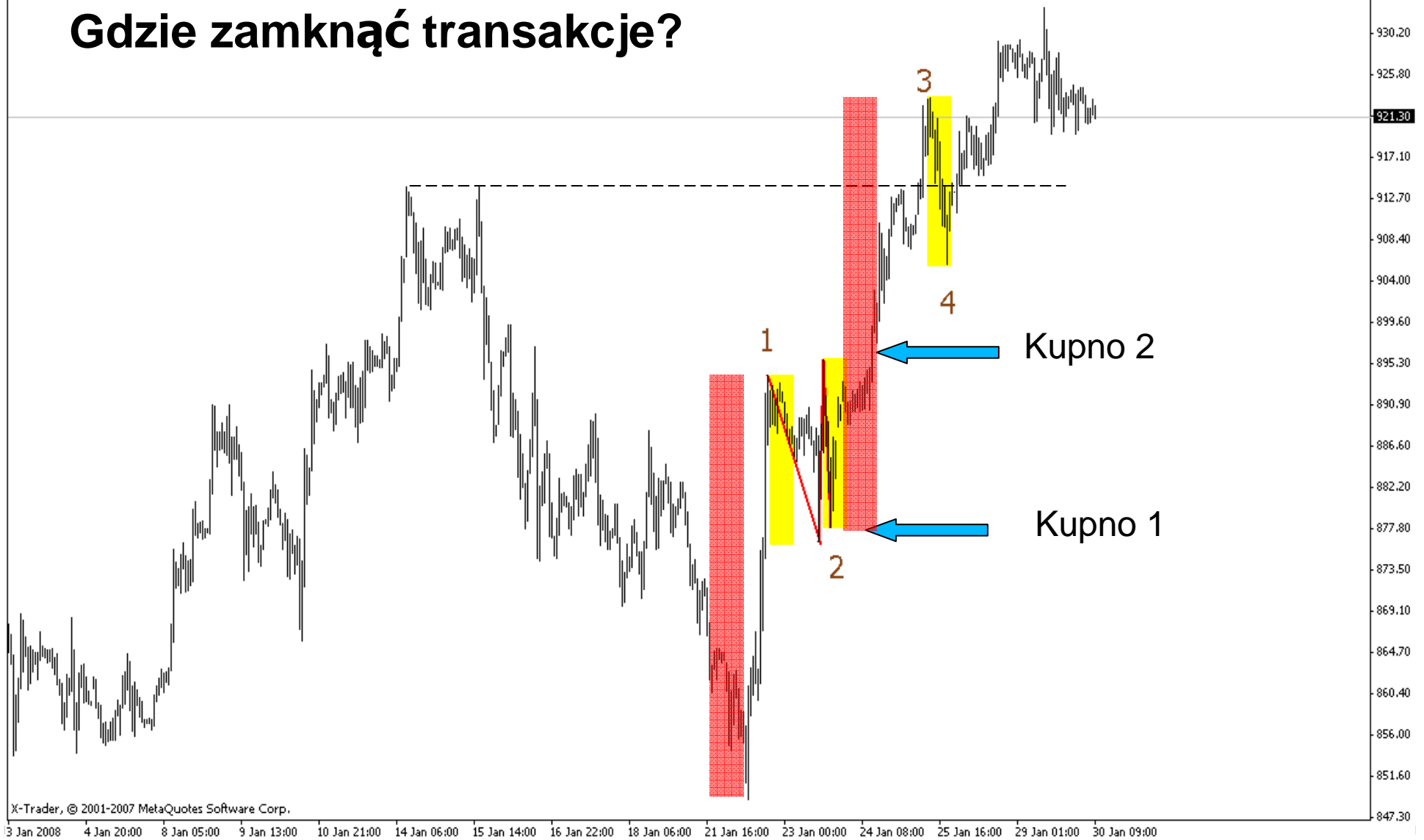
Otwarcie na wybiecie fali B →



Otwarcie pozycji długiej na  
końcu korekty PĘDZĄCEJ,  
s/l 1pkt poniżej dołka fali C

GOLD,H1 921.60 922.60 921.15 921.30

# Gdzie zamknąć transakcje?



X-Trader, © 2001-2007 MetaQuotes Software Corp.

3 Jan 2008 4 Jan 20:00 8 Jan 05:00 9 Jan 13:00 10 Jan 21:00 14 Jan 06:00 15 Jan 14:00 16 Jan 22:00 18 Jan 06:00 21 Jan 16:00 23 Jan 00:00 24 Jan 08:00 25 Jan 16:00 29 Jan 01:00 30 Jan 09:00

# Droga Inwestora

**Psychologia** jest obok wiedzy na temat zarządzania kapitałem i analizy rynku **najważniejszym** czynnikiem efektywnych inwestycji na rynkach finansowych.

**Kontrola** nad stanem emocji w trakcie przeprowadzania transakcji daje **pewność przemyślanych**, efektywnych **transakcji**.

# Droga Inwestora

- **Etap Pierwszy: Nieświadoma niekompetencja.**
- **Etap Drugi - Świadoma niekompetencja**
- **Etap Trzeci - Eureka!**
- **Etap Czwarty- Świadoma Kompetencja**
- **Faza Piąta - Nieświadoma kompetencja**



# Etap Pierwszy: Nieświadoma niekompetencja

- Okres spontanicznego podejścia do rynków
- Często transakcje są udane – „szczęście początkującego”
- Częste zmiany w metodzie i podejściu
- Jest to krótki etap pod względem czasu
- Uświadomienie sobie że to **nie jest** takie proste jak się wydaje

# Etap Drugi - Świadoma niekompetencja

- Potrzeba większej ilości czasu
- Potrzeba większej ilości pracy
- Etap pogłębiania wiedzy poprzez książki
- Korzystanie z pomocy które sprzedają sygnały
- Częste rozczarowania emocjonalne
- Upierasz się przy swoich racjach nie akceptując rad otoczenia

# Etap Trzeci - Eureka

- To okres rewolucji w twojej głowie
- Uświadamiasz sobie że nie jesteś pępkiem świata i to **Rynek ma zawsze racje**
- Wiesz że wszystko zależy od Ciebie i psychologia jest kluczem do sukcesu a nie metoda sama w sobie
- Tworzysz powoli reguły spójne z twoją osobą
- Przestajesz zwać winę na rynek i innych a szukasz odpowiedzi w sobie i swoim działaniu.
- Eureka – przychodzi gdy dociera do Ciebie że nie jesteś nieomylny i straty są integralną częścią inwestowania.

# Etap Czwarty- Świadoma Kompetencja

- Każda transakcja ma uzasadnienie w twoim systemie
- Akceptacja straty jest równie łatwa jak zysku.
- Ucinasz straty i pozwalasz rosnać zyskom
- Wewnętrznie czujesz że będziesz zarabiał i to jest tylko kwestia czasu, SPOKÓJ WEWNĘTRZNY.
- Wiesz że jesteś dobry i nie musisz tego udowadniać nikomu.
- Zyski przewyższają straty

# Faza Piąta - Nieświadoma kompetencja

- Teraz robisz wszystko nieświadomie – nazywane jest to intuicją
- Patrzysz i wiesz
- Panujesz nad emocjami, stratami, zyskiem i portfelem który stale przyrasta
- Zaczynają się wokół ciebie gromadzić ludzie którzy są na innym etapie.
- Zarabianie staje się nudne i monotonne
- Patrząc w lustro mówisz do siebie: „Jestem profesjonalnym traderem”.



Dziękuję za uwagę

**X-Trade Brokers Dom Maklerski S.A.**  
**00-876 Warszawa, ul. Ogrodowa 58**  
**Tel. (22) 520 22 86**  
[www.xtb.pl](http://www.xtb.pl)

**PAWEL.SLIWA@XTB.PL**