



Specyfikacja narzędzi analizy technicznej w projekcie

Atrakcyjne Spółki



Poniższy dokument opisuje parametry poszczególnych narzędzi analizy technicznej, na podstawie których generowane są sygnały kupna i sprzedaży spółek z rynku głównego GPW. Kryteria dotyczące formacji technicznych i innych sygnalizatorów zostały zoptymalizowane w taki sposób, aby generowały jedynie istotne sygnały.

Źródło danych: notowania dzienne publikowane na serwisie www.bossa.pl

Narzędzia analizy technicznej zastosowane w projekcie „Atrakcyjne Spółki”

1) Formacja Młota (zapowiada wzrosty) – formacja występuje na końcu trendu spadkowego, charakteryzuje się długim dolnym cieniem oraz ceną zamknięcia bliską cenie otwarcia (biała lub czarna świeca)



Założenia ATS:

- dolny cień jest przynajmniej dwukrotnie dłuższy od korpusu
- górny cień jest krótszy od korpusu
- wystąpienie formacji po minimum 3 sesjach spadkowych (3 czarne świece poprzedzające formację)



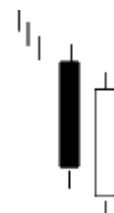
- 2) Formacja Objęcia hossy (zapowiada wzrosty)** – formacja występuje na końcu trendu spadkowego, charakteryzuje się tym, że biały korpus ostatniej świecy zakrywa całkowicie czarny korpus poprzedniej



Założenia ATS:

- cena zamknięcia z ostatniego dnia jest wyższa niż cena otwarcia z dnia poprzedniego
- cena otwarcia z ostatniego dnia jest niższa niż cena zamknięcia z dnia poprzedniego
- wystąpienie formacji po minimum 3 sesjach spadkowych (3 czarne świece poprzedzające formację)

- 3) Formacja Przenikania (zapowiada wzrosty)** – formacja tworzona jest przez dwie świece w taki sposób, że biały korpus ostatniej świecy zakrywa większość czarnego korpusu poprzedniej



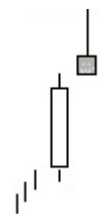
Założenia ATS:

- cena zamknięcia z ostatniego dnia jest wyższa niż średnia z ceny otwarcia i zamknięcia z dnia poprzedniego, ale niższa niż cena otwarcia z dnia poprzedniego
- cena otwarcia z ostatniego dnia jest niższa niż cena zamknięcia z dnia poprzedniego
- wystąpienie formacji po minimum 3 sesjach spadkowych (3 czarne świece poprzedzające formację)

- 4) Formacja Spadającej gwiazdy (zapowiada spadki)** – formacja występuje na końcu trendu wzrostowego, charakteryzuje się długim górnym cieniem oraz ceną zamknięcia bliską cenie otwarcia (świeca czarna lub biała)

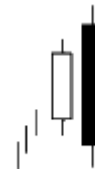
Założenia ATS:

- górny cień jest przynajmniej dwukrotnie dłuższy od korpusu
- dolny cień jest krótszy od korpusu
- wystąpienie formacji po minimum 3 sesjach wzrostowych (3 białe świece poprzedzające formację)





5) Formacja Objęcia bessy (zapowiada spadki) – formacja występuje na końcu trendu wzrostowego, charakteryzuje się tym, że czarny korpus ostatniej świecy zakrywa całkowicie biały korpus poprzedniej



Założenia ATS:

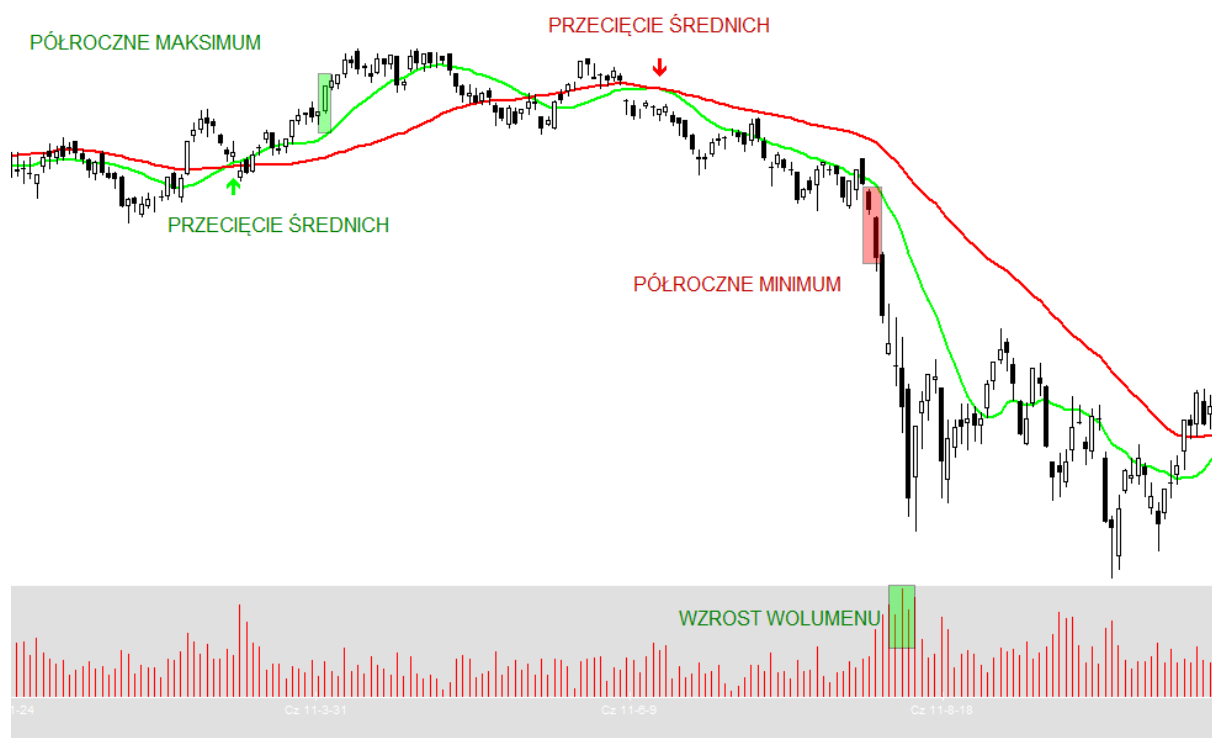
- cena otwarcia z ostatniego dnia jest przynajmniej o wyższa niż cena zamknięcia z dnia poprzedniego
- cena zamknięcia z ostatniego dnia jest przynajmniej o niższa niż ceny otwarcia z dnia poprzedniego
- wystąpienie formacji po minimum 3 sesjach wzrostowych (3 białe świece poprzedzające formację)

6) Formacja Zastony ciemnej chmury (zapowiada spadki) – formacja tworzona jest przez dwie świece w taki sposób, że czarny korpus ostatniej świecy zakrywa większość białego korpusu poprzedniej



Założenia ATS:

- cena zamknięcia z ostatniego dnia jest niższa niż średnia z ceny otwarcia i zamknięcia z dnia poprzedniego, ale wyższa niż cena otwarcia z dnia poprzedniego
- cena otwarcia z ostatniego dnia jest przynajmniej o wyższa niż cena zamknięcia z dnia poprzedniego
- wystąpienie formacji po minimum 3 sesjach wzrostowych (3 białe świece poprzedzające formację)



7) Wybicie z konsolidacji górą / kontynuacja trendu wzrostowego

- sygnał pozytywny w przypadku wybicia z konsolidacji górą (trendu bocznego), mogący świadczyć o sile rynku i zapowiadający kolejne wzrosty
- brak sygnału w przypadku trwającego trendu wzrostowego

Założenia ATS:

- kurs najwyższy od 26 tygodni (półroczne maksimum)

8) Wybicie z konsolidacji dołem / kontynuacja trendu spadkowego

- sygnał negatywny w przypadku wybicia z konsolidacji dołem (trendu bocznego), mogący świadczyć o słabości rynku i zapowiadający kolejne spadki
- brak sygnału w przypadku trwającego trendu spadkowego

Założenia ATS:

- kurs najniższy od 26 tygodni (półroczne minimum)



9) Przekięcie dwóch średnich ruchomych 15- i 45-sesyjnej – sygnał kupna jest generowany gdy szybsza średnia (miesięczna) przebije od dołu wolniejszą średnią (kwartalną), a sygnał sprzedaży w sytuacji odwrotnej

- sygnały generowane przez średnie ruchome nie działają w trendach bocznych

10) Przekięcie kursu i średniej ruchomej 200-sesyjnej – sygnał kupna jest generowany gdy kurs przebije od dołu średnią roczną, a sygnał sprzedaży w sytuacji odwrotnej

- sygnały generowane przez średnie ruchome nie działają w trendach bocznych

11) Wzrost wolumenu – wysoki poziom wolumenu informuje o zwiększonym zainteresowaniu inwestorów danym walorem, co pomaga odnaleźć momenty zwrotne (np. zmiana trendu)

Założenia ATS:

- wolumen 5x lub 10x wyższy od średniej z kwartału (45 sesji, w zależności od liczby sugestii inwestycyjnych)

Analizy papierów wartościowych w ramach projektu "Atrakcyjne Spółki", są tylko i wyłącznie subiektywną opinią autora i nie są rekomendacją w rozumieniu przepisów Rozporządzenia Ministra Finansów z dnia 19 października 2005 r. w sprawie informacji stanowiących rekomendacje dotyczące instrumentów finansowych, lub ich emitentów (Dz.U. z 2005 r. Nr 206, poz. 1715). Stąd SII oraz autor nie ponoszą odpowiedzialności za szkody poniesione w wyniku decyzji inwestycyjnych podjętych na podstawie niniejszego opracowania.