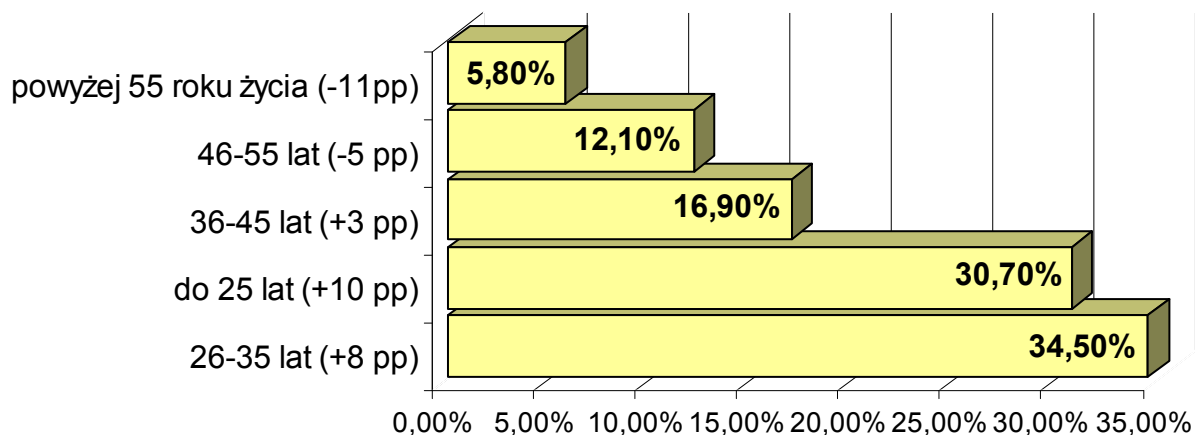
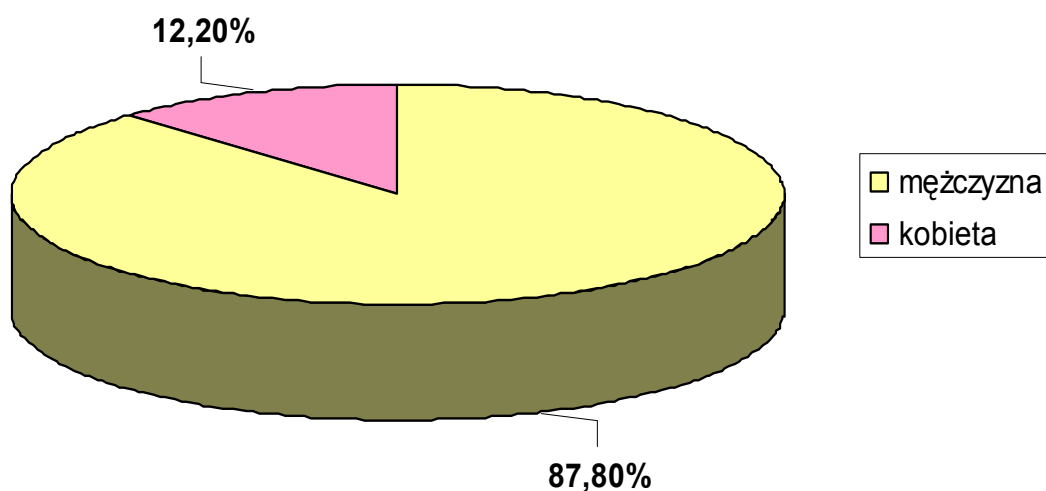


Ogólnopolskie Badanie Inwestorów 2007 (w nawiasie dane z 2006r.)

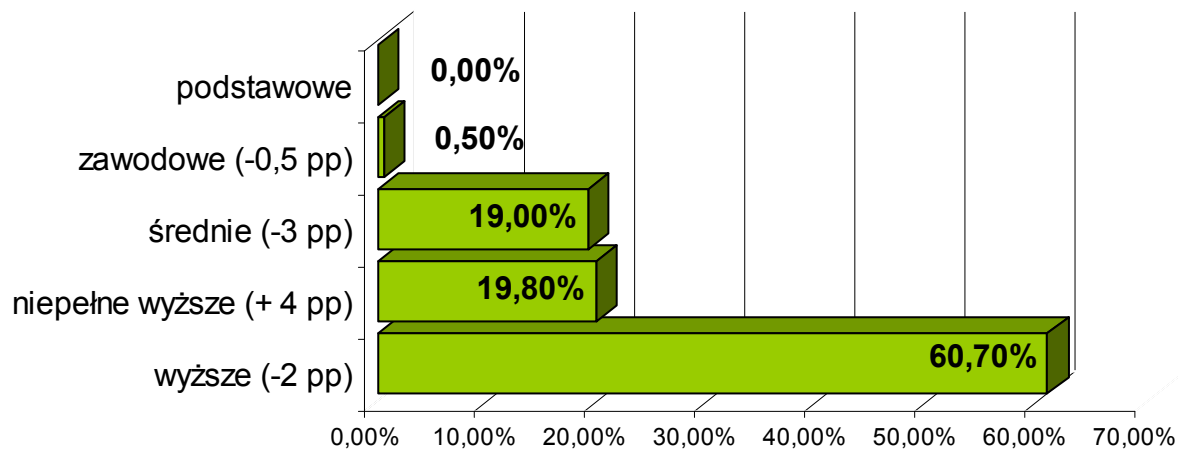
Profil inwestora - wiek



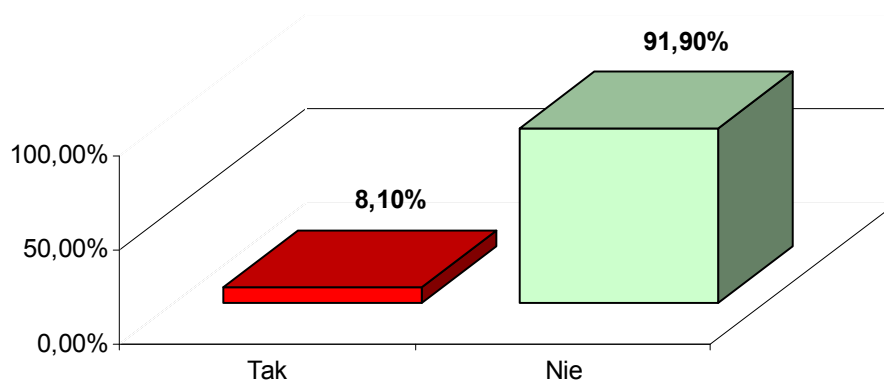
Profil inwestora - płeć



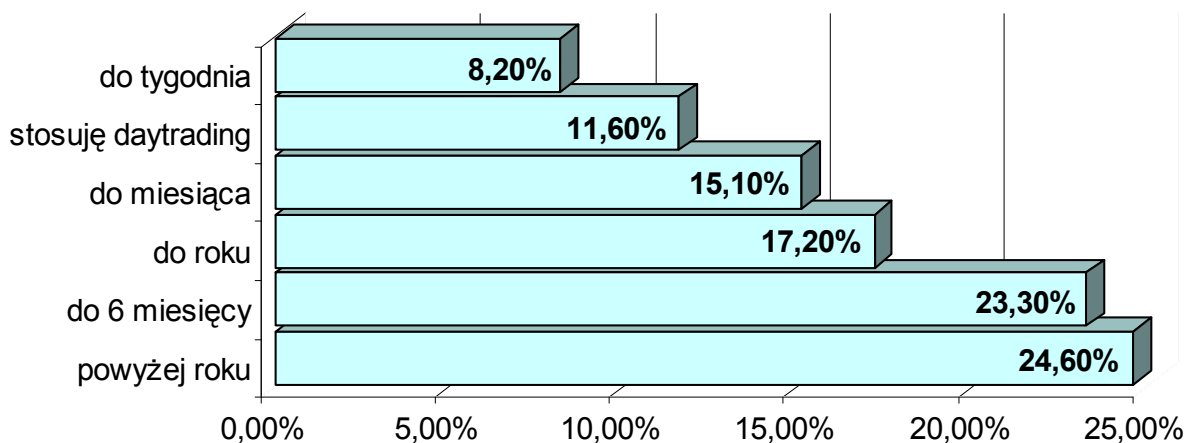
Profil inwestora - wykształcenie



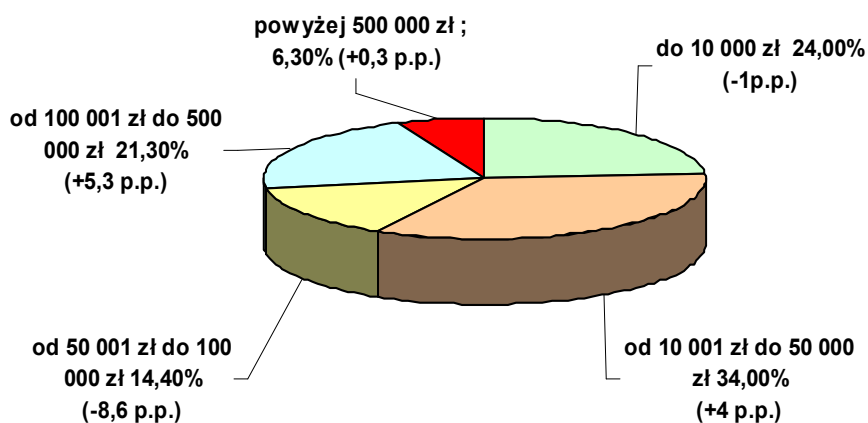
Czy inwestycje giełdowe są dla Pani/Pana łownym źródłem utrzymania?



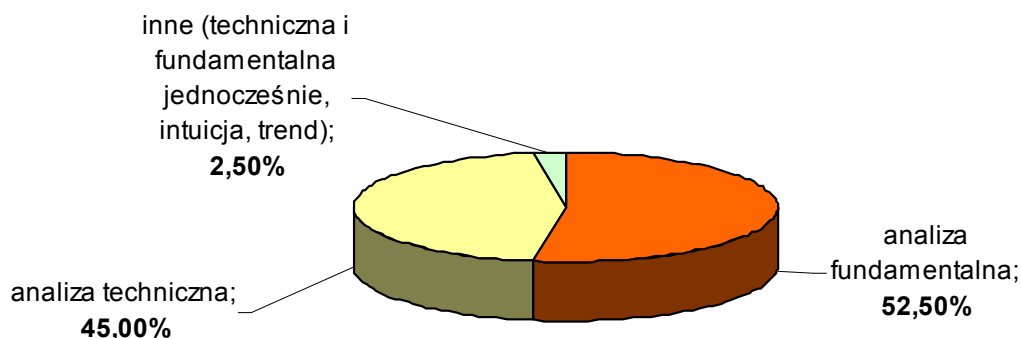
Na jaki okres najczęściej lokuje Pani/Pan środki na rynku?



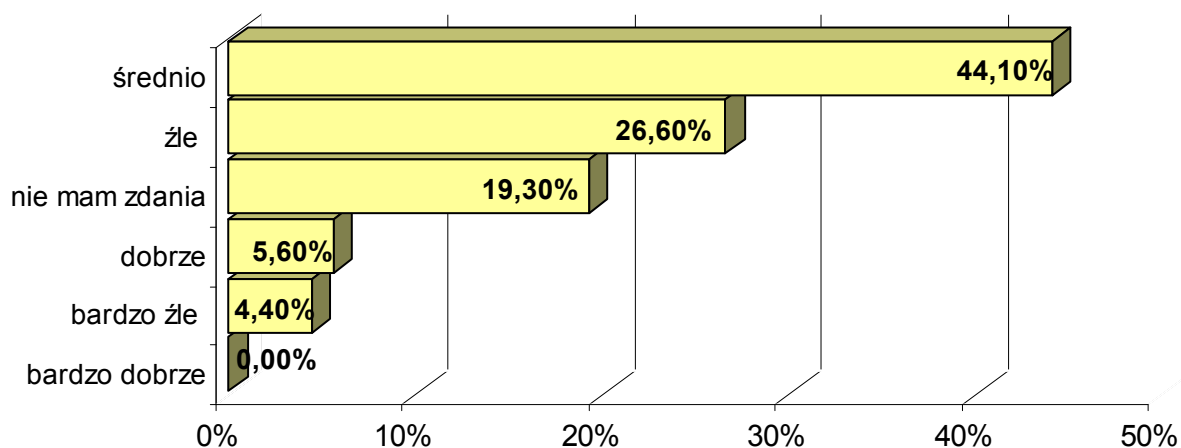
Jaka jest wartość Pani/Pana portfela?



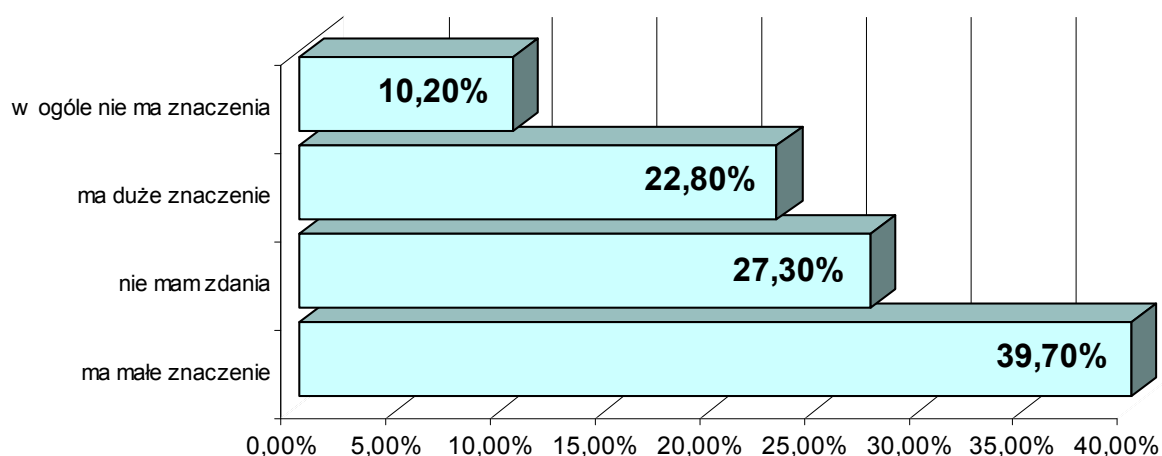
Co ma dla Pani/Pana największe znaczenie przy analizie instrumentu finansowego?



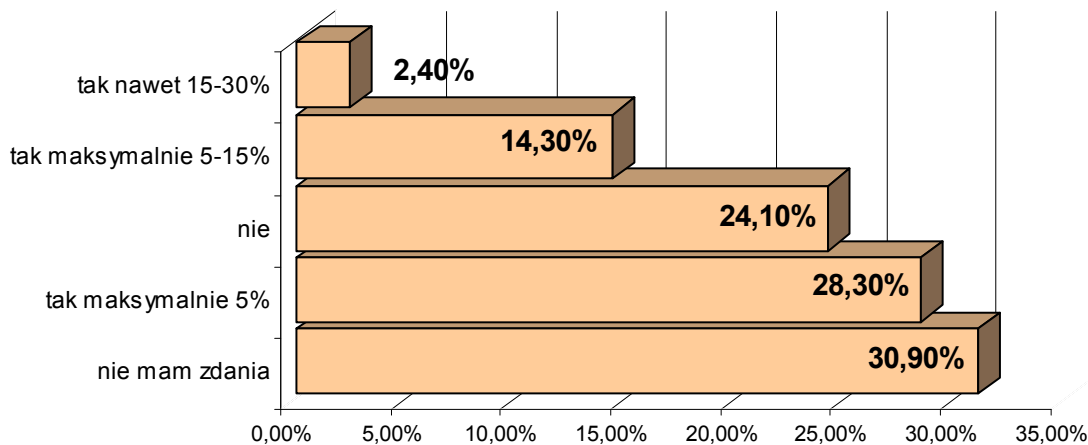
Jak ocenia Pani/Pan poszanowanie praw akcjonariuszy mniejszościowych przez spółki?



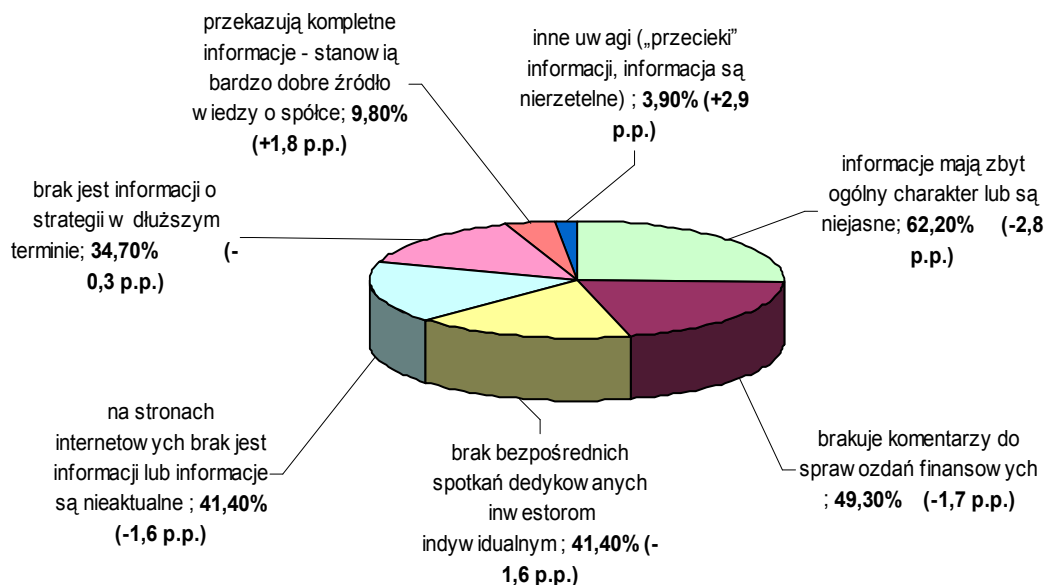
Czy stosowanie przez spółkę zasad Corporate Governance ma dla Pana/Pani znaczenie w podejmowaniu decyzji inwestycyjnych w akcje danej spółki?



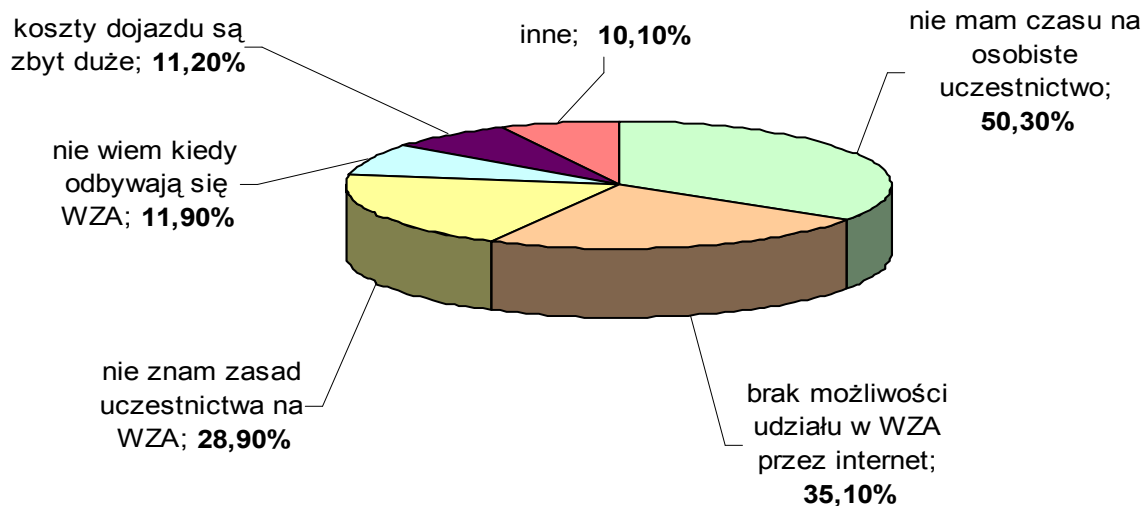
Czy byłby Pan skłonny zapłacić więcej za akcje spółki o wysokim standardzie stosowania zasad Corporate Governance?



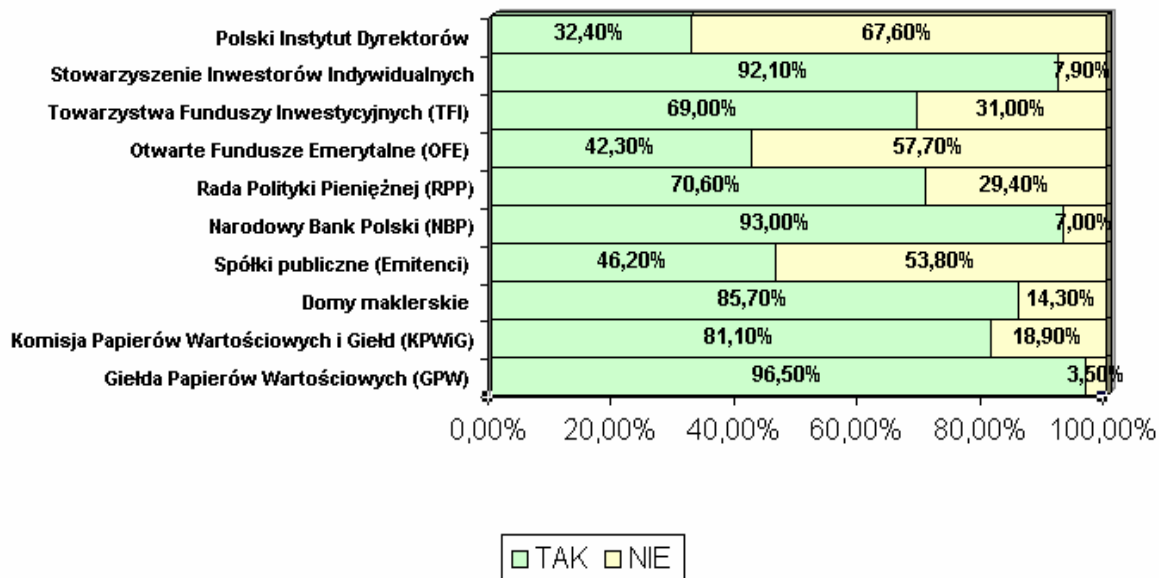
Jak Pana(i) zdaniem spółki prowadzą swoją politykę informacyjną?



WZA - bariery w uczestniczeniu



Zaufanie do instytucji rynku kapitałowego



Co według Pana/Pani stanowi największą słabość polskiego rynku kapitałowego?

Obszar kreślenia

