



**CZĘSTOCHOWA**  
**ROK ZAŁ. 1988**



PREZENTACJA SPÓŁKI SZAR S.A.

---

[www.szar.pl](http://www.szar.pl)

Niniejsze opracowanie zostało sporządzone wyłącznie w celach informacyjnych. Nie stanowi reklamy ani oferowania papierów wartościowych w publicznym obrocie. Niniejsze opracowanie nie stanowi także oferty w rozumieniu art. 66 Kodeksu Cywilnego. Informacje zawarte w niniejszej prezentacji są rzetelne, prawdziwe i wiarygodne. Opracowanie zawiera stwierdzenia dotyczące przyszłości, które obarczone są ryzykiem i mogą istotnie różnić się od rezultatów osiągniętych w rzeczywistości. SZAR S.A. i Dom Inwestycyjny TAURUS Sp. z o.o. nie ponoszą odpowiedzialności za skutki podjętych na podstawie niniejszej prezentacji decyzji. Odpowiedzialność taka spoczywa wyłącznie na korzystającym z opracowania. Prezentacja podlega ochronie wynikającej z ustawy o prawie autorskim i prawach pokrewnych. Powielanie, publikowanie lub jej rozpowszechnianie wymaga zgody SZAR S.A. lub Domu Inwestycyjnego TAURUS Sp. z o.o.

## PROFIL PRZEDSIĘBIORSTWA

Spółka prowadzi działalność w szeroko pojętym sektorze hutniczym. Zajmuje się przede wszystkim handlem i produkcją materiałów wykorzystywanych do produkcji stali.

Firma zatrudnia wykwalifikowaną kadrę inżynierów, których wiedza z zakresu procesów metalurgicznych w hutach i odlewniach pozwala na dostosowanie asortymentu do indywidualnych procesów technologicznych swoich klientów. Firma uczestniczy we wdrażaniu nowych projektów mających na celu obniżenie kosztów produkcji, poprawę jakości wyrobów stalowych i odlewów oraz podniesienie efektywności produkcji.



## PROFIL PRZEDSIĘBIORSTWA

### Główni Klienci

#### Koncerny:

- ARCELORMITTAL
- CELSA
- ISD
- ZŁOMREX
- GONAR
- LHOIST
- SGL CARBON



#### Odlewnie, w tym m.in.:

- ALSTOM POWER
- KRAKODLEW
- PIOMA
- ŚREM





## HISTORIA

### Kalendarium:

**1988** – Założenie Przedsiębiorstwa Produkcyjno - Usługowo - Handlowego „Szar” Spółki z ograniczoną odpowiedzialnością w Częstochowie. W roku 1995 następuje zmiana nazwy spółki na Przedsiębiorstwo Produkcyjno – Usługowo – Handlowe „Szar-ex” Spółka z ograniczoną odpowiedzialnością.

**1995** – Zawiązanie przez Pana Szymona Rurarz, Pana Andrzeja Rurarz, Panią Beatę Rurarz Grocholską oraz Pana Piotra Rurarz spółki pod nazwą Przedsiębiorstwo Produkcyjno Usługowo Handlowe „SZAR” S.C. w Częstochowie.

**1998** – Pan Andrzej Rurarz oraz Pan Szymon Rurarz sprzedają swoje udziały w spółce P.P.U.H. „Szar-ex” Sp. z o.o. w Częstochowie. Od tego roku rodzina Rurarz kontynuuje działalność gospodarczą w formie spółki cywilnej.

**2001** – Przekształcenie spółki cywilnej w spółkę jawną. Powodem przekształcenia było przekroczenie w roku 1999 wartości 400000 EURO przychodów netto. Nowa nazwa brzmi: Przedsiębiorstwo Produkcyjno Usługowo Handlowe „SZAR” Sz. i A. Rurarz Spółka Jawna.

**2008** – Przekształcenie spółki Przedsiębiorstwo Produkcyjno Usługowo Handlowe „SZAR” Sz. i A. Rurarz Spółka Jawna w spółkę SZAR Spółka Akcyjna.

## OFERTA

### **Handel:**

#### **1. SUROWCE:**

antracyt, grafit, węgiel krzemowy,

piasek chromitowy, metalurgiczny węgiel krzemowy,

fluoryt metalurgiczny

#### **2. ELEKTRODY GRAFITOWE**

#### **3. WYROBY HUTNICZE:**

profile gorącowalcowane, zimnogięte,

blachy stalowe, stal zbrojeniowa, walcówka



## OFERTA

### Usługi transportowe:

transport i spedycja w ruchu międzynarodowym i krajowym



## OFERTA

### Produkcja:

1. Antracyt frakcjonowany – do 94 % C

2. Materiały wsadowe i pomocnicze dla metalurgii:

-*nawęglacze*: antracytowe, z elektrod węglowych,

grafitowe, spieniacze żużła

-*zasypki*: oliwinowa, uszczelniająca,

żużlotwórczo-rafinacyjna, odsiarczająca,

izolacyjno – rafinująca

- *boksyty*: kalcynowane z pieców szybowych

3. Specjalistyczne konstrukcje stalowe

(np. stalowe stojaki do transportu szyb, boksy)



## OFERTA

### **Doradztwo techniczne:**

#### ***Zakres doradztwa:***

- Proces topienia, rafinacji i odlewania stali
- Zastosowanie produktów handlowych oraz wyrobów spółki SZAR



## OFERTA

**SZAR = JAKOŚĆ**

**JAKOŚĆ = SATYSFAKCJA KLIENTA**

### ***Wysoka jakość produktu:***

- spełnienie technicznych wymagań klienta
- wysoki poziom stosowanych technologii
- wdrożony system zarządzania jakością

### ***Wysoka jakość serwisu***

- profesjonalna komunikacja z Klientami
- produkt dostarczony w terminie zamówienia

### ***Optymalna cena***

- ciągłe doskonalenie procesów powodujące obniżenie kosztów produkcji
- doradztwo technologiczne



**Cert Nr. 78 10034524**

## DOŚWIADCZENIE

- Spółka współpracuje z ponad 40 kopalniami na Ukrainie i w Rosji
- Analiza surowców z Azji
- Wykonanie ponad 400 prób na bazie różnych surowców
- Profesjonalna współpraca z Klientami – ekspertami Stalowni
- Współpraca z Zakładami Badawczo – Rozwojowymi Uczelni i Instytutów Technicznych
- Modernizacja procesów i optymalizacja kosztów produkcji
- Szkolenia kadry inżynierskiej i pracowników produkcji



## WŁADZE SPÓŁKI

### ***Prezes Zarządu:***

Szymon RURARZ

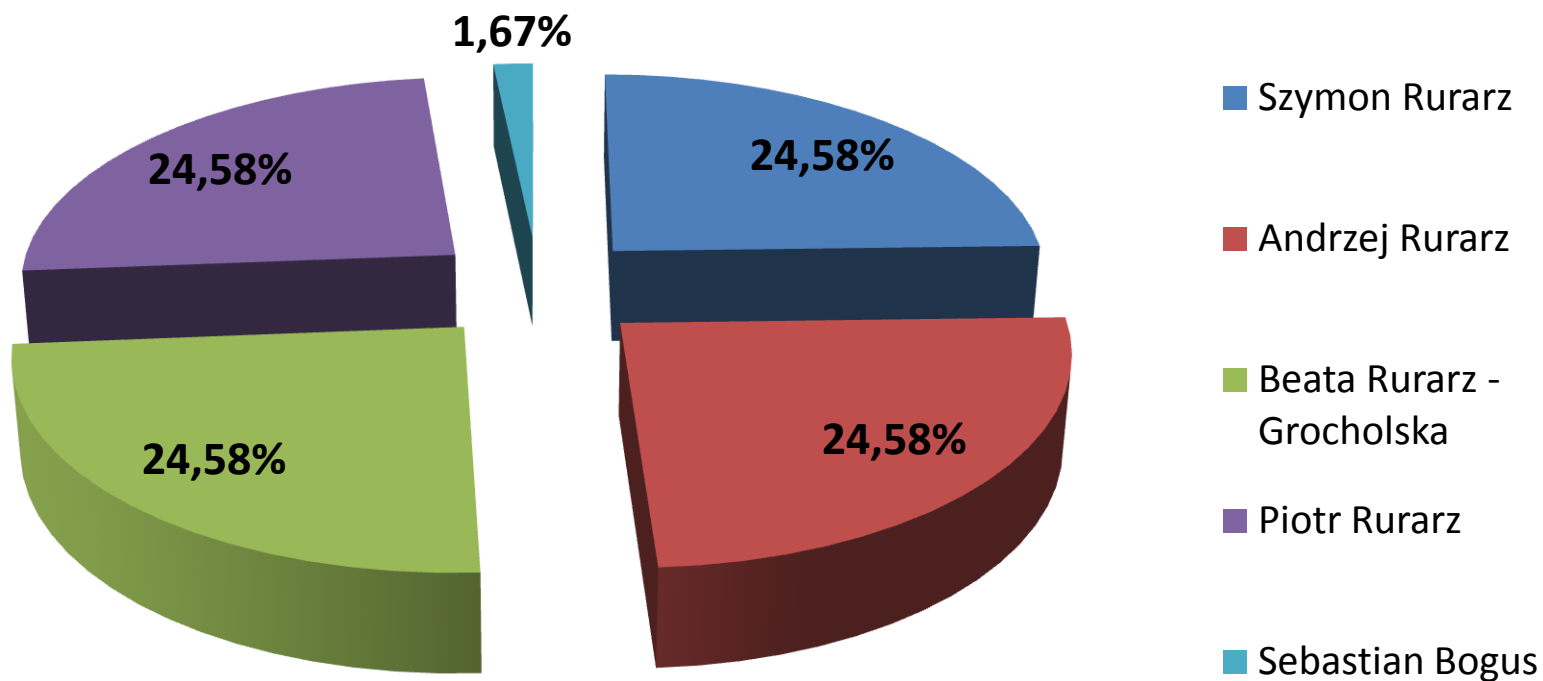


### ***Rada Nadzorcza:***

- Sebastian BOGUS – Przewodniczący Rady Nadzorczej
- Grzegorz TYNIEC – Członek Rady Nadzorczej
- Paweł WĄSEK – Członek Rady Nadzorczej

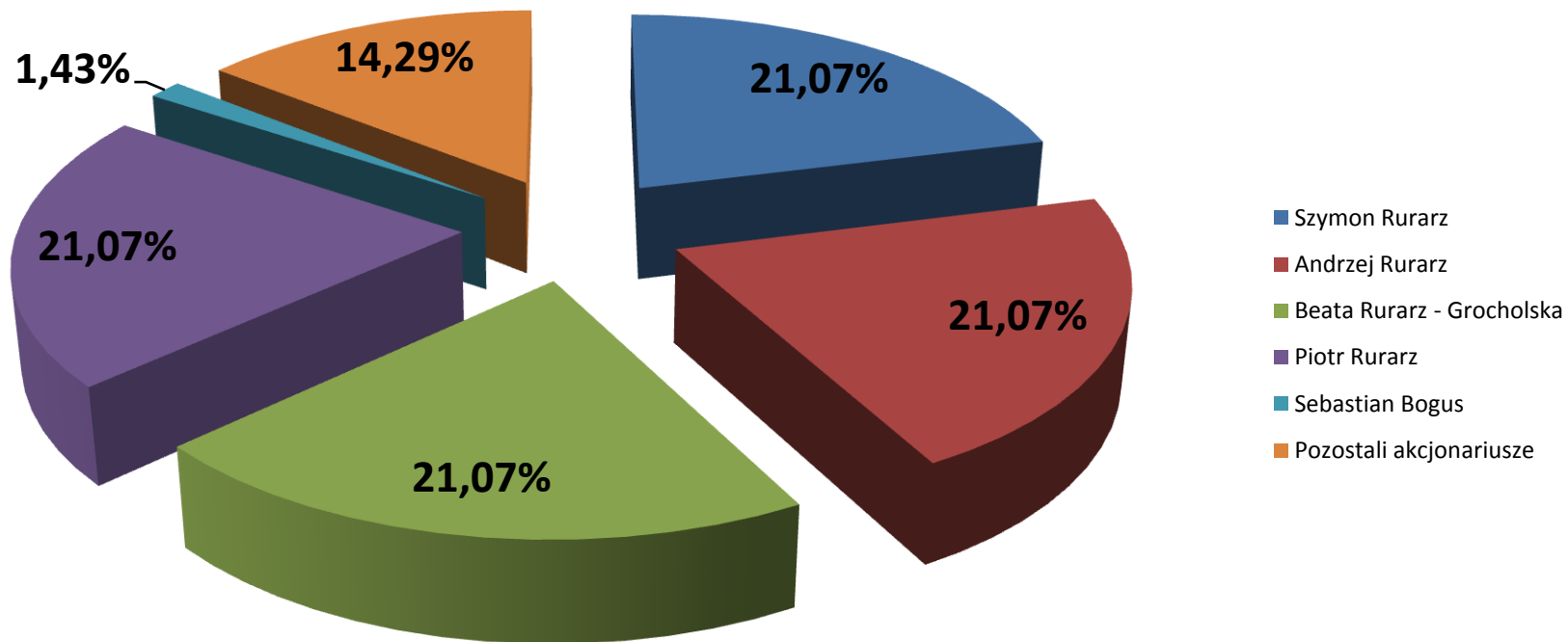


## AKCJONARIAT SPÓŁKI



Źródło: Emitent

## AKCJONARIAT SPÓŁKI PO EMISJI 10 MLN AKCJI SERII C

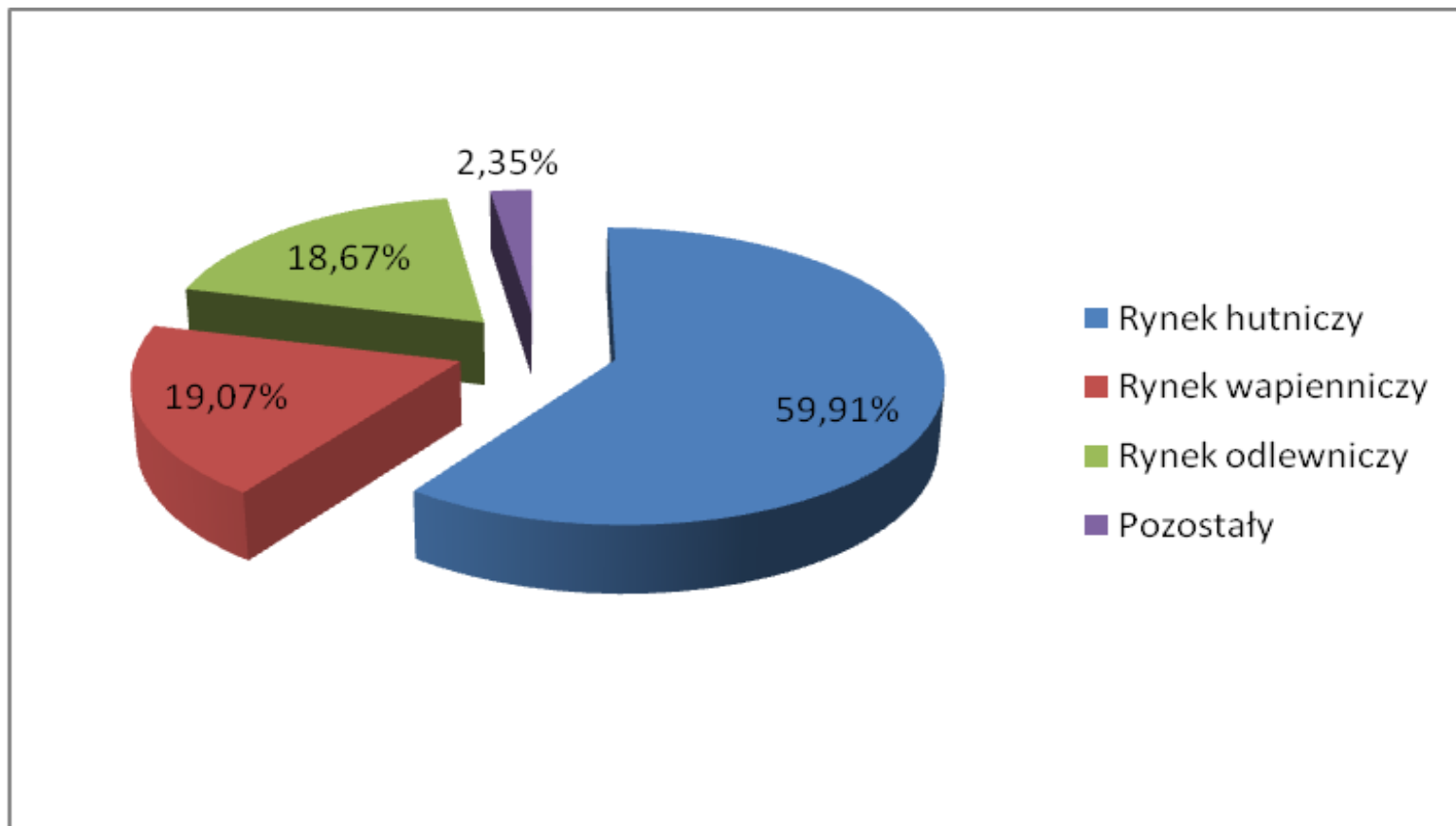


Źródło: Emitent

## RYNEK

- Głównym źródłem przychodów Spółki jest sprzedaż antracytu, który jest surowcem o parametrach wyjątkowo korzystnych w procesach metalurgicznych ze względu na wysoką zawartość węgla, niską zawartość części lotnych i siarki. Przy zastosowaniu odpowiednich urządzeń produkcyjnych i procesów technologicznych można z niego przygotować odpowiednie wyroby, które mają szerokie zastosowanie nie tylko w procesie wytapiania stali, ale również w odlewnictwie, w przemysłach: wapienniczym, cukrowniczym, chemicznym oraz w energetyce grzewczej.
- Polski przemysł hutniczy przeszedł w ostatnim czasie dużą metamorfozę. W wyniku restrukturyzacji zlikwidowano przestarzałe linie produkcyjne i dostosowano branżę do światowych standardów. Gruntowna modernizacja polskich hut przyczyniła się do znacznej poprawy ich konkurencyjności, umożliwiając skuteczną walkę na globalnym rynku. Obecnie polska gospodarka zużywa 12 mln ton stali rocznie, czyli około 317 kg na jednego mieszkańca. Eksperti szacują, że najdalej do 2012 roku wielkość ta wzrośnie do blisko 16 mln ton.
- Największym zagrożeniem dla polskiego sektora stalowego jest groźba przyznania niedostatecznych limitów emisji CO<sub>2</sub> oraz napływ stali pochodzącej od producentów spoza Unii Europejskiej. Od stycznia do czerwca 2008 roku import stali do Europy spadł o 23%, w tym samym czasie eksport stali wzrósł o 15 %. Dzięki temu deficyt w handlu w Unii Europejskiej zmniejszył się o 78% z 10,7 mln ton w I poł. 2007, do 2,3 mln ton w I poł. 2008 roku. Eksport wzrósł o 15%.

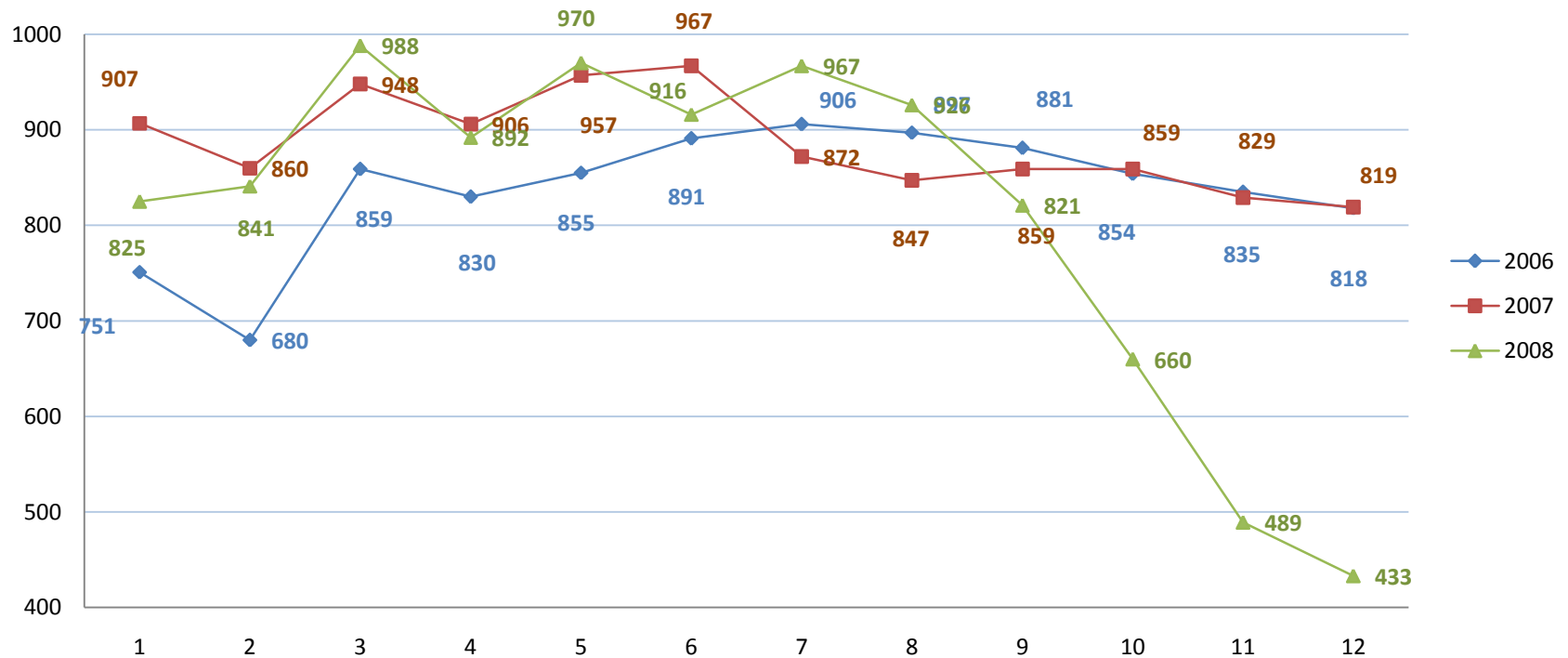
## STRUKTURA SPRZEDAŻY WG RYNKÓW ZBYTU



Źródło: Emitent

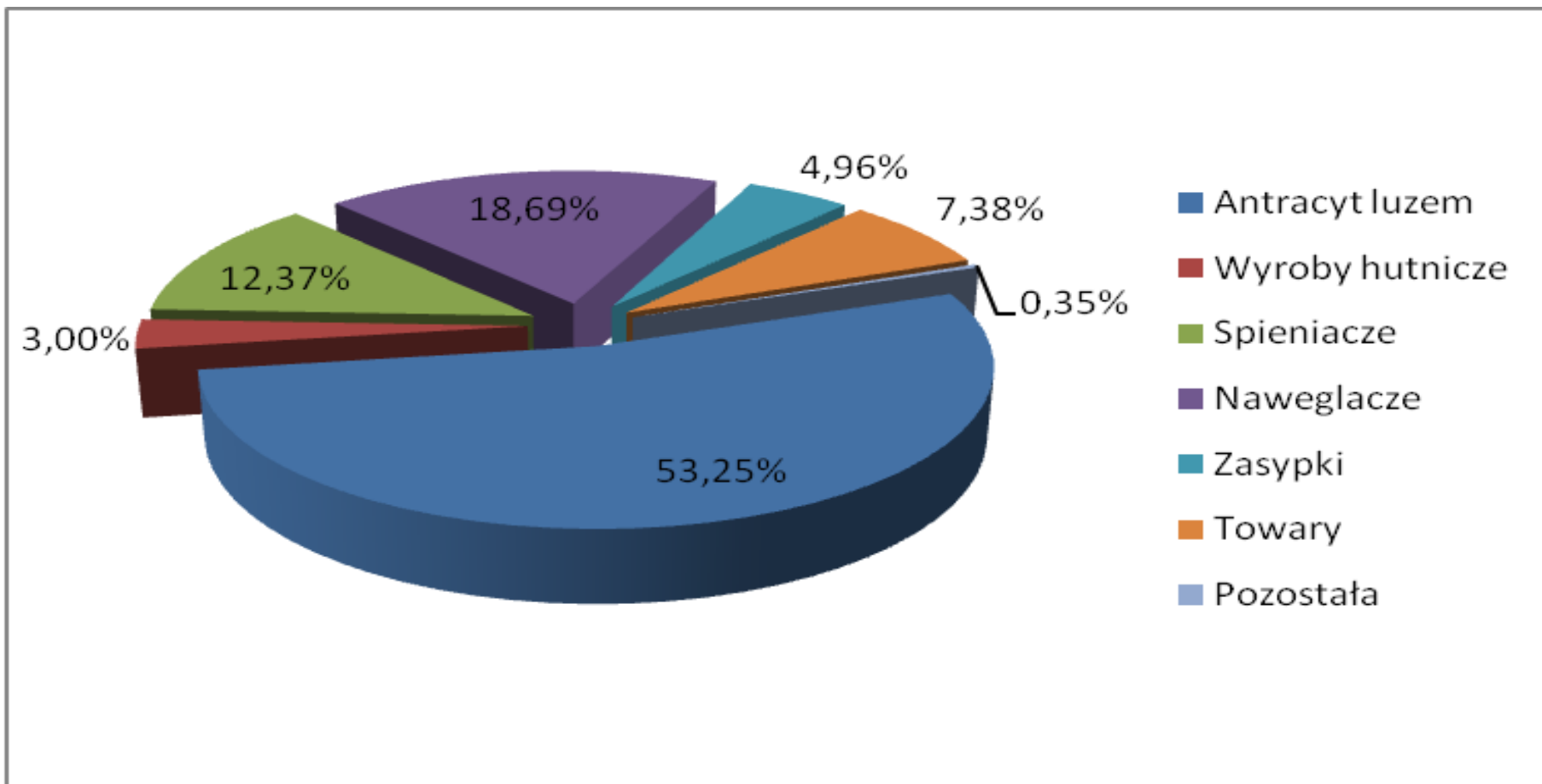
## RYNEK

### Produkcja stali surowej w Polsce (tys. ton/miesiąc)



Źródło: GUS

## STRUKTURA SPRZEDAŻY WG ASORTYMENTÓW



Źródło: Emitent

## CELE STRATEGICZNE SPÓŁKI

1. Rozszerzenie działalności na rynkach międzynarodowych.
2. Rozszerzenie rynków zbytu o nowe obszary: przemysł cukrowniczy, chemiczny oraz energetyka ciepła.
3. Rozszerzenie asortymentu produkcyjnego (wyroby metalowe).
4. Kontynuacja współpracy z Klientami w celu ciągłego doskonalenia wyrobów.
5. Rozwój komórki doradztwa technologicznego.
6. Przejęcia podmiotów działających w podobnym zakresie.
7. Uruchomienie terminala spedycyjnego.
8. Debiut na rynku regulowanym Giełdy Papierów Wartościowych w Warszawie S.A.

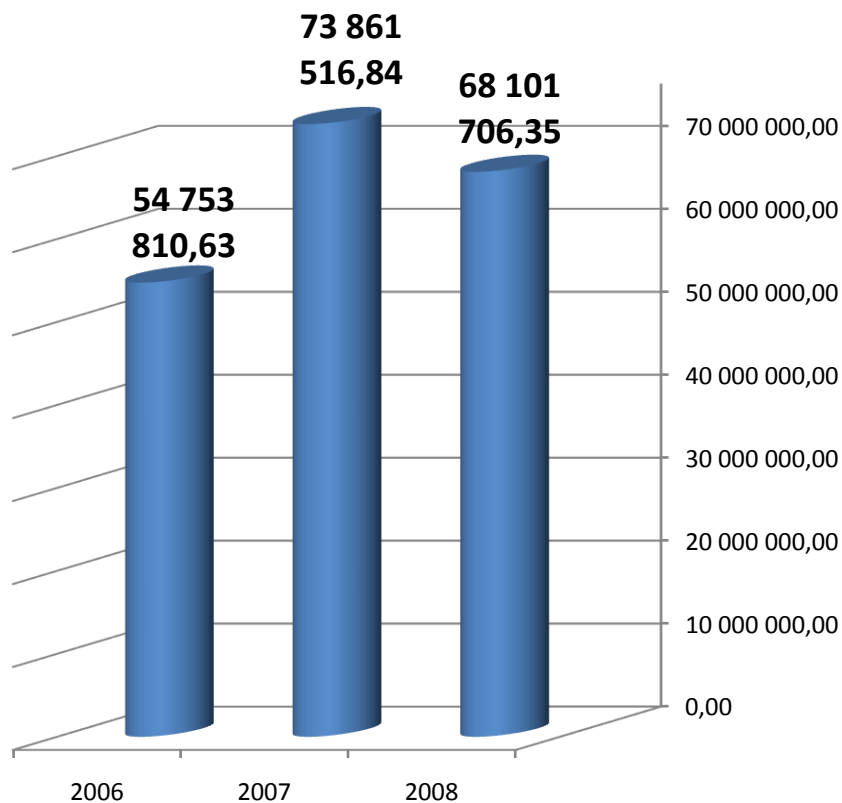
## CELE EMISJI

1. Budowa terminalu przeładunkowego w Staszowie:  
50 % pozyskanych środków.
2. Dokończenie tworzenia nowego oddziału produkcyjnego przedsiębiorstwa w Kunowie:  
25 % pozyskanych środków.
3. Przejęcie podmiotów działających w podobnym zakresie:  
25 % pozyskanych środków.

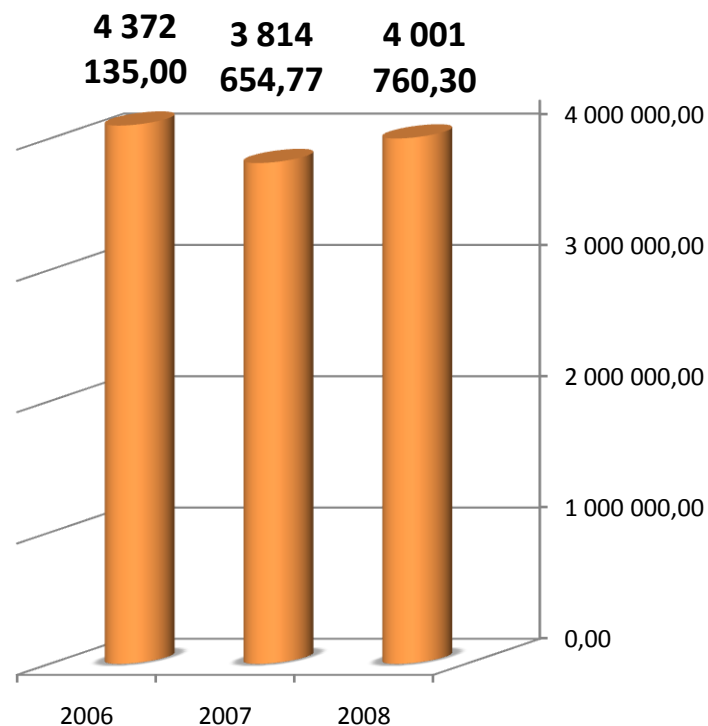
Cele emisyjne są podyktowane chęcią dostosowania się do optymalnej lokalizacji dla dalszego rozwoju przedsiębiorstwa SZAR S.A. oraz rozszerzeniem rynków zbytu.

## DANE FINANSOWE ZA POPRZEDNIE LATA

### Przychody w PLN



### Zysk netto



Źródło: Emitent

## PODSUMOWANIE

### **SZAR S.A. to:**

1. spółka cechująca się dynamicznie rosnącymi przychodami i zyskami,
2. spółka z 20 – letnią historią, mająca silną pozycję na dużym rynku,
3. spółka z doświadczoną kadrą,
4. spółka rokująca dynamiczny rozwój dzięki pozyskaniu nowych środków finansowych,
5. spółka planująca przejście na rynek główny GPW.



## KONTAKT

### EMITENT

**SZAR S.A.**

ul. Pułaskiego 25

42-200 Częstochowa

Tel.: (034) 365-17-95

Fax. : (034) 365-16-19

[www.szar.pl](http://www.szar.pl)

### AUTORYZOWANY DORADCA

**DOM INWESTYCYJNY**

**TAURUS SP Z O.O.**

ul. Dąbrowskiego 7

42-200 Częstochowa

Tel.: (034) 371-11-65

Fax.: (034)371-11-65

[www.dom-taurus.pl](http://www.dom-taurus.pl)

